

СВЕТИЛЬНИКИ ALT-LINEAIR-CELL-UPDOWN

ПРИМЕНЕНИЕ

- Светодиодный светильник ALT-LINEAIR-CELL-UPDOWN предназначен для организации локального и общего интерьерного или архитектурного освещения.

ОСОБЕННОСТИ

- Светильник имеет две светоизлучающие поверхности, сверху и снизу, для создания комфортного отраженного освещения.
- Светильник имеет высокий индекс цветопередачи, что обеспечивает точное восприятие цветовых оттенков.
- Обобщенный показатель дискомфорта $UGR < 16$.

ПАРАМЕТРЫ

Напряжение питания	AC 230 В
Частота питающей сети	50/60 Гц
Длина подвеса	500–1500 мм
Угол излучения в верхнюю полусферу	100°
Угол излучения в нижнюю полусферу	38°
Индекс цветопередачи	CRI > 90
Срок службы*	30 000 ч
Степень защиты от внешних воздействий	IP20
Диапазон рабочих температур окружающей среды	-20... +50 °C
Гарантийный срок	36 мес

* При соблюдении условий эксплуатации и снижении яркости не более чем на 30% от первоначальной.

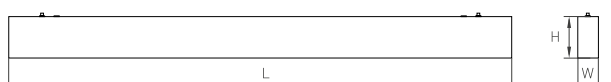
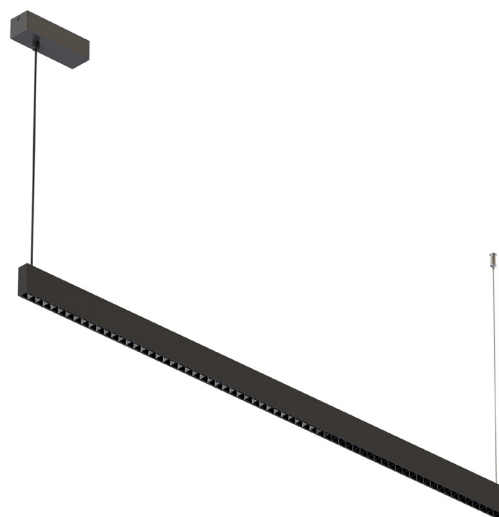


Рис. 1. Чертеж и габаритные размеры



МОДЕЛИ

Артикул	Модель	Мощность	Световой поток суммарный	Габаритные размеры, L×W×H	Цветовая температура*	Цвет свечения
039158	ALT-LINEAIR-CELL-UPDOWN-S2460-600-24W Warm3000	24 Вт	1440 лм	578×24×60 мм	3000 К	Белый теплый, аналогичный лампе накаливания
039159	ALT-LINEAIR-CELL-UPDOWN-S2460-600-24W Day4000				4000 К	Белый дневной, для жилых помещений
039161	ALT-LINEAIR-CELL-UPDOWN-S2460-1200-40W Warm3000	40 Вт	2400 лм	1259×24×60 мм	3000 К	Белый теплый, аналогичный лампе накаливания
039160	ALT-LINEAIR-CELL-UPDOWN-S2460-1200-40W Day4000				4000 К	Белый дневной, для жилых помещений

* Указано типовое значение.

УСТАНОВКА И ПОДКЛЮЧЕНИЕ

- Открутите винты и снимите монтажное основание и крепление дополнительного подвеса.
- Используя метизы из комплекта поставки, закрепите монтажное основание светильника и крепление дополнительного подвеса на потолке.
- Подключите провода сетевого питания АС 230 В к блоку питания светильника. Соблюдайте маркировку проводов при подключении: коричневый — L, «фаза»; синий — N, «нейтраль»; зеленый — Р, «защитное заземление».
- Установите потолочную чашу и дополнительный подвес, отрегулировав длину подвеса.
- Включите питание светильника и проверьте его работоспособность.
- Светильники можно соединять в единую линию до двух штук. Схема подключения показана на рис. 3.

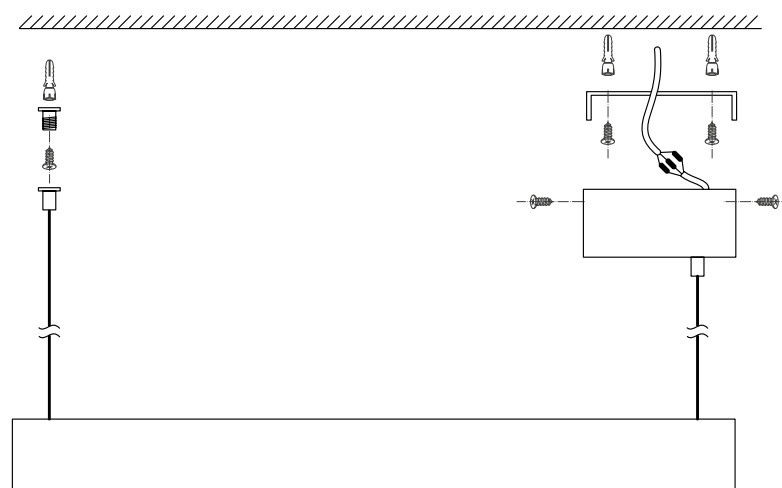


Рис. 2. Установка и подключение светильника

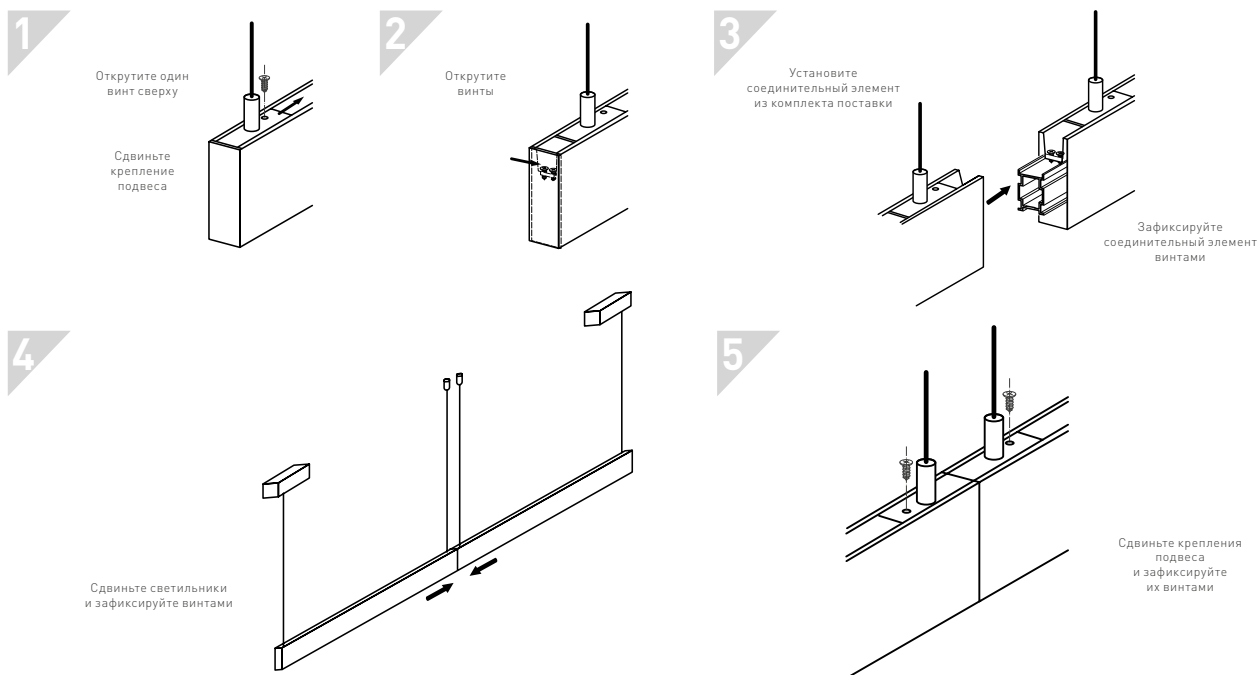


Рис. 3. Соединение светильников в линию