

СВЕТОДИОДНЫЕ КРУГЛЫЕ  
СВЕТИЛЬНИКИ серии IM

**IM-C260A-16W**

**IM-C300A-16W**



## I. ОСНОВНЫЕ СВЕДЕНИЯ ОБ ИЗДЕЛИИ

- 1.1. Светильники могут широко использоваться в домах, гостиницах, магазинах и других жилых и нежилых помещениях.
- 1.2. При потребляемой мощности 16Вт заменяет лампу накаливания мощностью 150Вт.
- 1.3. В качестве источников света используются сверхъяркие светодиоды, которые питаются низким напряжением от драйвера постоянного тока, установленного внутри светильника. Это обеспечивает безопасность, экономию электроэнергии и долгий срок службы.
- 1.4. Основа светильника изготовлена из обработанного алюминия.
- 1.5. Стильная крышка светильника изготовлена из качественного полупрозрачного акрила, который не меняет цвет со временем.
- 1.6. Хороший теплоотвод гарантирует долгую стабильную работу светодиодов.
- 1.7. Отличная конструкция светильника обеспечивает равномерное свечение и высокую светоотдачу.
- 1.8. Включение без задержки, нет мерцания.
- 1.9. Не содержит вредные и опасные вещества, такие как ртуть, свинец и др.
- 1.10. Установка светильника проста и удобна.

## II. ОСНОВНЫЕ ТЕХНИЧЕСКИЕ ПАРАМЕТРЫ

Параметр	IM-C260A	IM-C300A
Напряжение питания	AC 110/220 В, 50Гц	
Рабочий ток на выходе драйвера	700 mA	
Потребляемая мощность	16 Вт	
Цветовая температура	3000/4200/6000 K	
Световой поток	800/850/880 Лм	
Угол освещенности	90°	
Срок службы	40 000 ч	
Рабочая температура	-20 ~ +40 °C	
Класс влагозащиты	IP20	
Размер светильника	Ø 270 x 95 мм	Ø 295 x 100 мм

### Дополнительная маркировка моделей

ЦВЕТ	ТЕМПЕРАТУРА*
White - Белый	5000K
Day White - Белый дневной	4000K
Warm White - Белый тёплый, близкий к свету лампы накаливания	3000K

## III. ТРЕБОВАНИЯ БЕЗОПАСНОСТИ

4.1. Конструкция светильников удовлетворяет требованиям электро- и пожарной безопасности по ГОСТ 12.2.007.0-75.

### **ВНИМАНИЕ!**

**СВЕТИЛЬНИК НЕ ДИММИРУЕТСЯ. НЕ ИСПОЛЬЗОВАТЬ СО СВЕТОРЕГУЛЯТОРАМИ.**

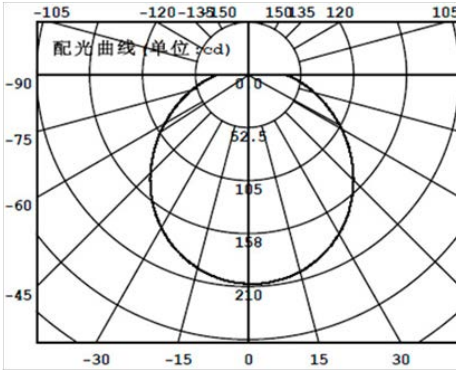
*Используйте только драйвер, поставляемый в комплекте! К одному драйверу должен быть подключен только один светильник. Подключение светильника без драйвера необратимо повреждает светильник и может привести к возгоранию и поражению электрическим током. Использование других драйверов также может привести к повреждению светильника.*

- 4.2. Монтаж должен выполняться квалифицированным специалистом.
- 4.3. Перед монтажом убедитесь, что провода, подводящие электропитание к подключаемому оборудованию, обесточены.
- 4.4. Вначале подключайте светильник к драйверу, а затем драйвер к сети ~220В. При нарушении последовательности соединения светильник может выйти из строя.
- 4.5. Место установки должно выдерживать нагрузку, в 10 раз превышающую вес светильника.
- 4.6. Не используйте изделие в полностью закрытых пространствах и помещениях с высокой влажностью, температурой, а также в помещениях с повышенным содержанием химически активных веществ. Температура окружающей среды не должна превышать +40°, в противном случае световой поток с течением времени быстро снижается без возможности восстановления. Для достаточного охлаждения над светильником должно остаться свободное пространство не менее 75 мм.
- 4.7. Отключайте устройство от сети электропитания, если оно не используется.
- 4.8. Если при включении изделие не заработало должным образом, не пытайтесь устранить причину самостоятельно. Обесточьте устройство, свяжитесь с представителем торгового предприятия и доставьте ему неисправное изделие.

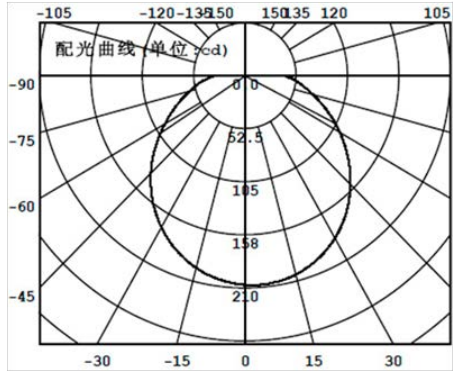
## IV. ДИАГРАММЫ РАСПРЕДЕЛЕНИЯ СВЕТОВОГО И ОСВЕЩЕННОСТИ

### • Диаграмма направленности

IM-C200

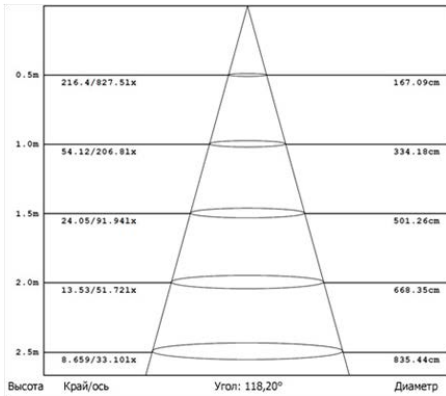


IM-C300

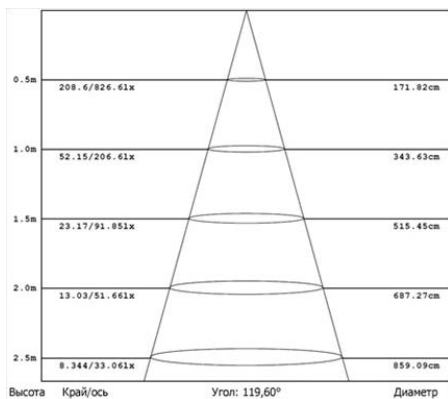


### • Зависимость освещения от расстояния

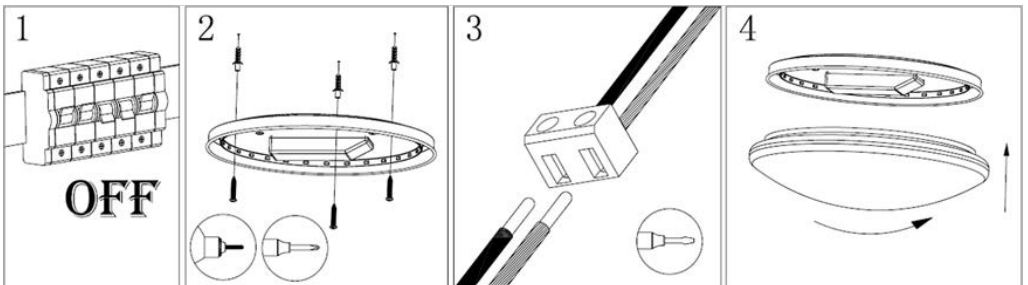
IM-C200



IM-C300



## V. ПОСЛЕДОВАТЕЛЬНОСТЬ УСТАНОВКИ



- 5.1. Отключите электропитание
- 5.2. Снимите плафон
- 5.3. Закрепите светильник
- 5.4. Подключите провода электропитания
- 5.5. Установите плафон на место

## VI. ГАБАРИТНЫЕ РАЗМЕРЫ (мм)

