



## СВЕТИЛЬНИКИ

**DL-600A(S)-48W**

### ПРИМЕНЕНИЕ

- Предназначены для организации основного освещения в жилых, офисных, торговых и других помещениях.

### ОСОБЕННОСТИ

- Светодиодные встраиваемые панели обеспечивают равномерное освещение без видимых точек светодиодов.
- Тонкий корпус и компактный размер драйвера позволяют установить панель в гипсокартонные и натяжные потолки.
- Простая и быстрая установка на пружинах без сверления.

### ПАРАМЕТРЫ

Напряжение питания сети	<b>АС 200–240 В</b>
Частота питающей сети	<b>50/60 Гц</b>
Угол излучения	<b>120°</b>
Ток питания светодиодов	<b>DC 1200 мА</b>
Коэффициент мощности	<b>PF≥0.9</b>
Световой поток	<b>3840–4080 лм</b>
Мощность	<b>48 Вт</b>
Индекс цветопередачи	<b>CRI&gt;80</b>
Срок службы*	<b>30 000 ч</b>
Габаритные размеры, D×h (H)	<b>Ø600×12 (20) мм</b>
Врезное отверстие, d	<b>Ø586 мм</b>
Потребляемый от сети ток	<b>0.5 А</b>
Вес	<b>4.06 кг</b>
Степень защиты	<b>IP40</b>
Рабочая температура окружающей среды	<b>-20... +50 °С</b>
Класс защиты от поражения электрическим током	<b>II</b>
Гарантийный срок	<b>36 мес</b>

\* При соблюдении условий эксплуатации и снижении яркости не более чем на 30% от первоначальной.

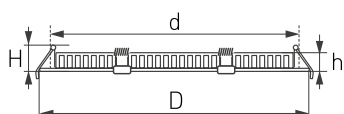


Рис. 1. Чертеж и габаритные размеры



## МОДЕЛИ

Артикул	Модель	Цвет корпуса	Цветовая температура*	Цвет свечения
020439	DL-600A-48W Warm White	белый	3000 K	Белый теплый, аналогичный лампе накаливания
020438	DL-600A-48W Day White		4000 K	Белый дневной, для жилых помещений
020437	DL-600A-48W White		6000 K	Белый чистый, для офисов и магазинов
020442	DL-600S-48W Warm White	серебристый	3000 K	Белый теплый, аналогичный лампе накаливания
020441	DL-600S-48W Day White		4000 K	Белый дневной, для жилых помещений
020440	DL-600S-48W White		6000 K	Белый чистый, для офисов и магазинов

\* Указано типовое значение.

## УСТАНОВКА И ПОДКЛЮЧЕНИЕ

- Вырежьте отверстие в потолке по размерам, указанным в таблице параметров.
- Подключите светильник к выходу драйвера (маркировка «SEC» / «OUTPUT» / «Выход» на драйвере), используя соответствующие разъемы.
- Подключите обесточенные провода сети AC 230 В к входу драйвера (маркировка «PRI» / «INPUT» / «Вход» на драйвере).
- Отведите скобы держателя вверх и вставьте светильник вместе с драйвером в отверстие.
- Включите светильник и проверьте его работоспособность.

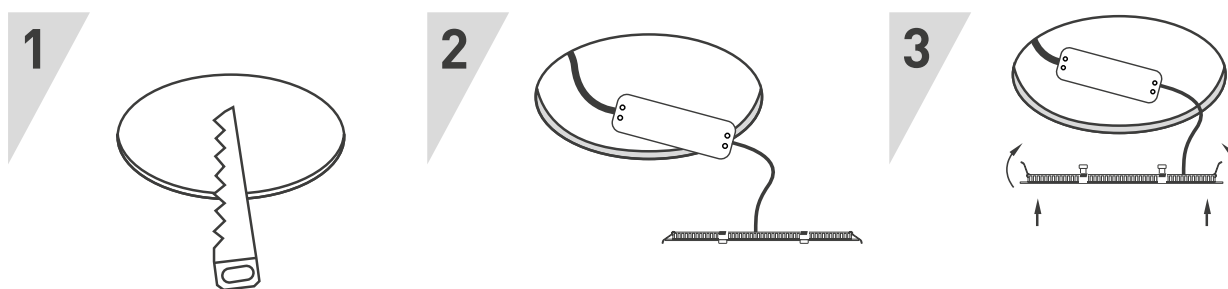


Рис. 2. Установка светильника