

«ГИБКИЙ НЕОН»

# ARL-MOONLIGHT-1004-SIDE 24V

## 1. ОБЯЗАТЕЛЬНЫЕ ТРЕБОВАНИЯ И РЕКОМЕНДАЦИИ



### ВНИМАНИЕ!

Монтаж «гибкого неона» должен выполняться только квалифицированным специалистом.  
Перед монтажом или проведением любых работ с «гибким неоном» отключите электропитание.  
Не включайте питание до завершения установки.  
Монтаж должен выполняться при температуре воздуха выше 0 °С.  
При монтаже строго соблюдайте приведенные ниже требования и рекомендации.

НЕ РАСТЯГИВАТЬ



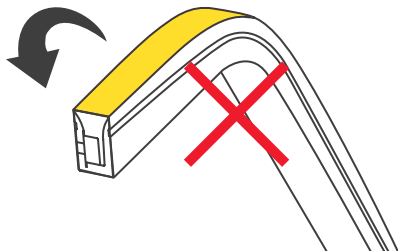
НЕ СКРУЧИВАТЬ



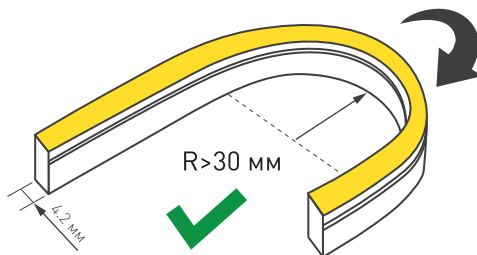
НЕ НАСТУПАТЬ



НЕ ИЗГИБАТЬ В УКАЗАННОМ  
НАПРАВЛЕНИИ



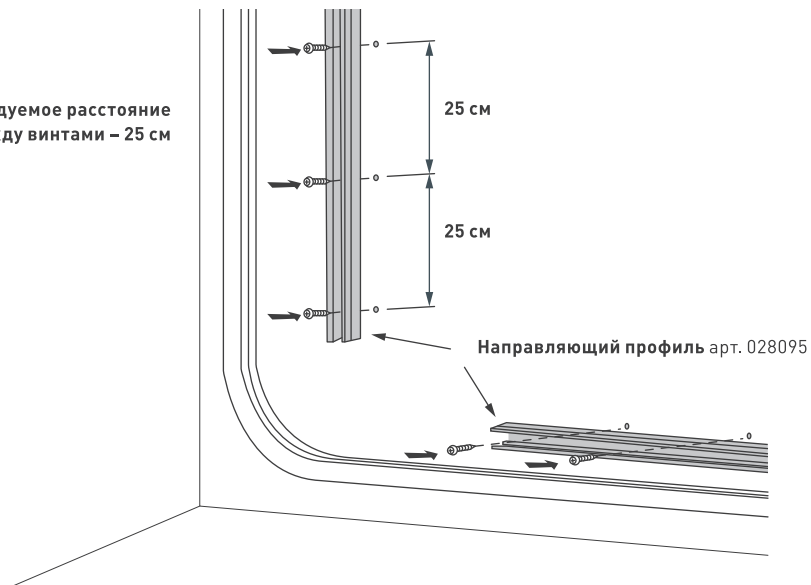
МИНИМАЛЬНЫЙ  
РАДИУС ИЗГИБА



## 2. СПОСОБЫ КРЕПЛЕНИЯ «ГИБКОГО НЕОНА»

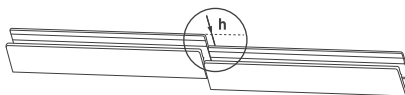
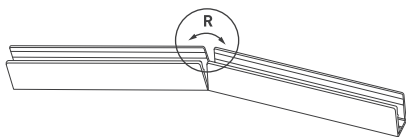
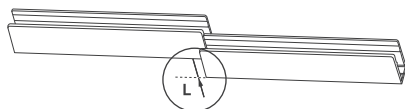
### 2.1. Прямолинейная установка

Рекомендуемое расстояние  
между винтами – 25 см

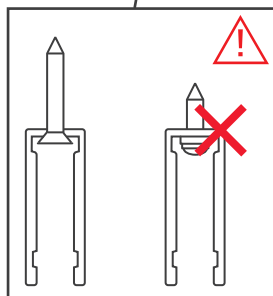
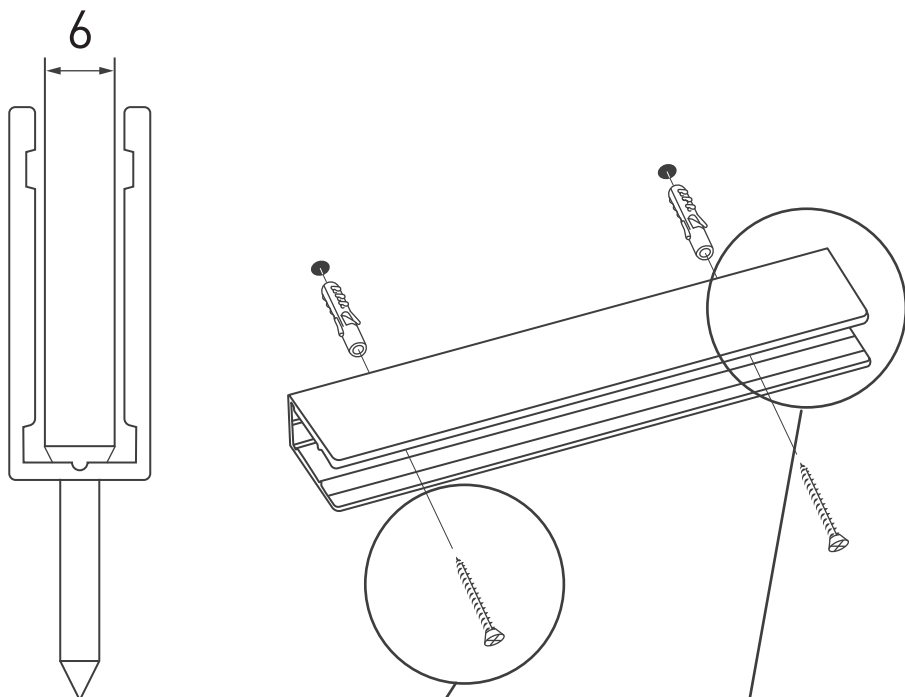


## РЕКОМЕНДАЦИИ ПО УСТАНОВКЕ НЕОНА В ПРОФИЛЬ

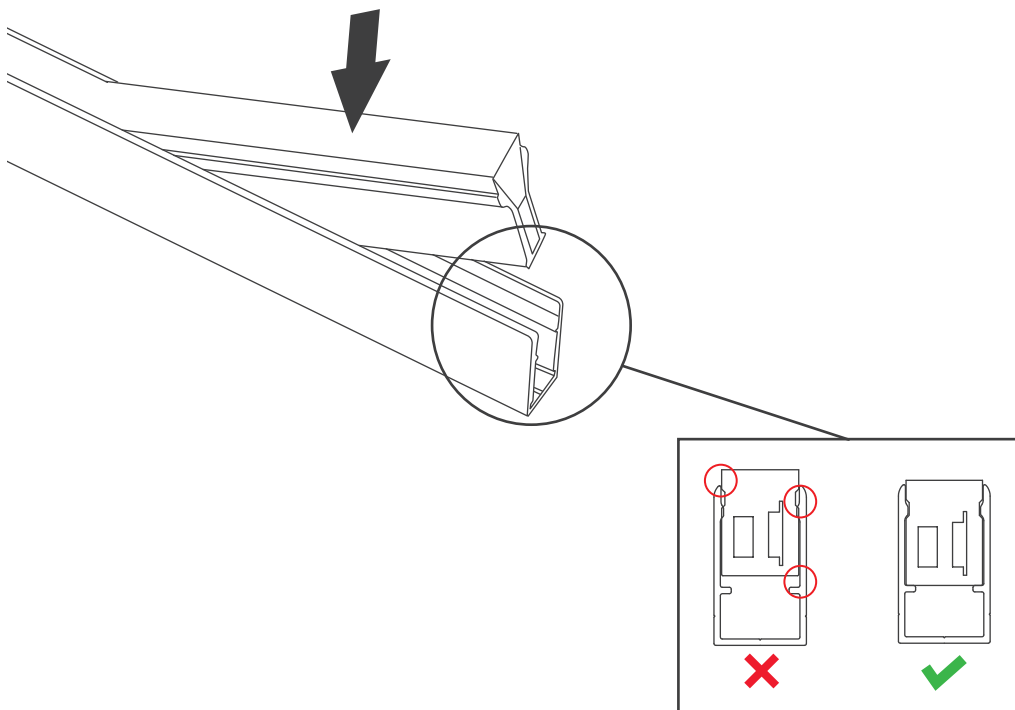
Устанавливайте отрезки профиля без зазоров и перекосов



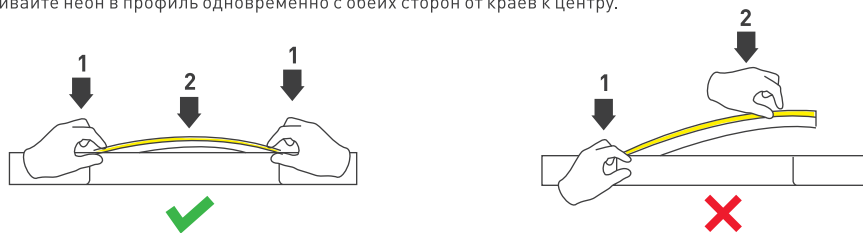
Выбирайте крепеж согласно рекомендациям  
Диаметр крепежного отверстия — 3,5 мм  
Максимальный диаметр головки шурупа — 6 мм  
Применяйте шурупы с потайной головкой.



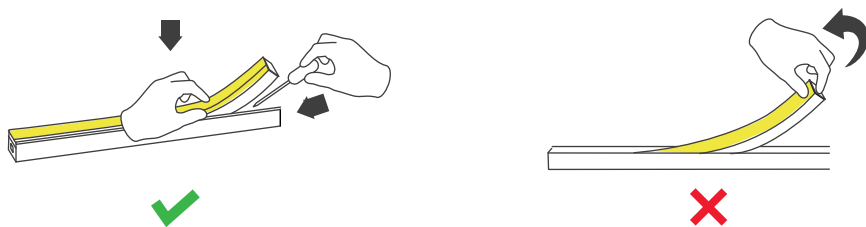
Установка неона в профиль



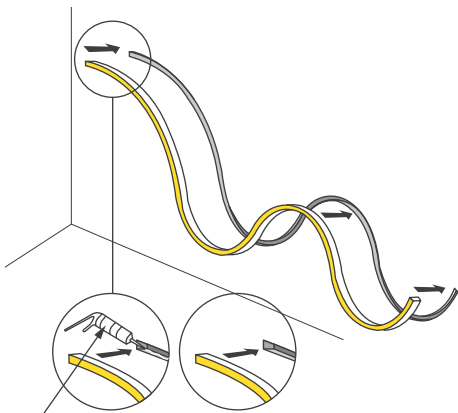
Устанавливайте неон в профиль одновременно с обеих сторон от краев к центру.



Для демонтажа неона используйте инструмент (отвертку с плоским лезвием)

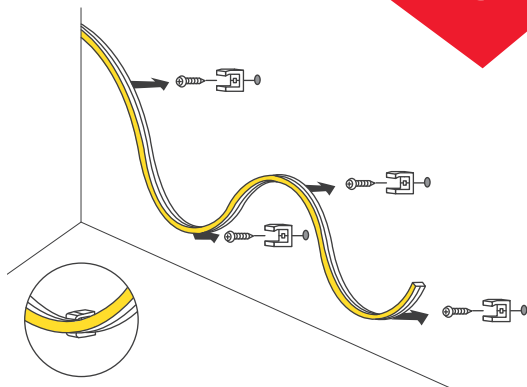


## 2.2. Криволинейная установка



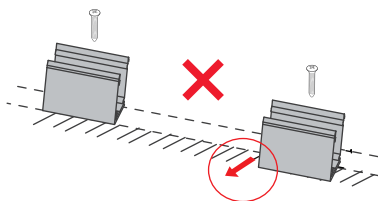
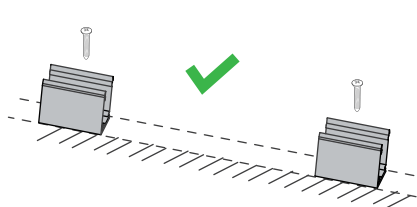
Нейтральный силикон

Криволинейная установка в паз

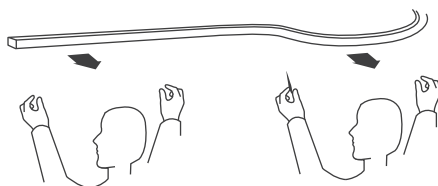
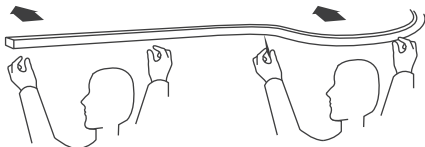


Криволинейная установка на скобы  
(арт. 028096)

## РЕКОМЕНДАЦИИ ПО УСТАНОВКЕ НЕОНА НА СКОБЫ



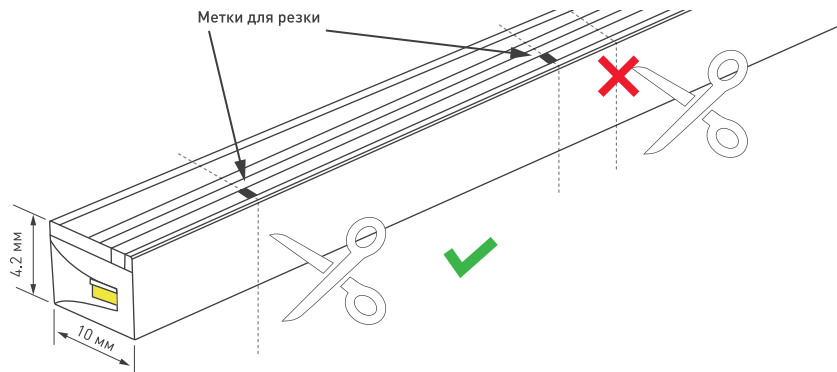
Устанавливайте крепежные скобы без смещения, на 1 метр неона используйте не менее трех скоб.  
Правильно выбирайте крепеж (см. выше)



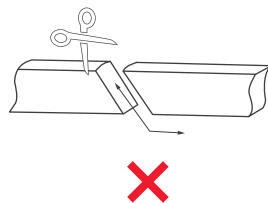
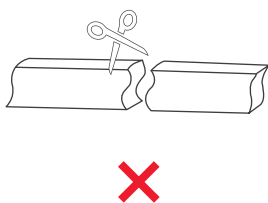
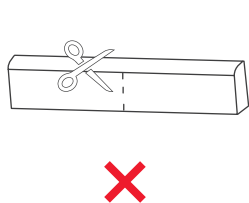
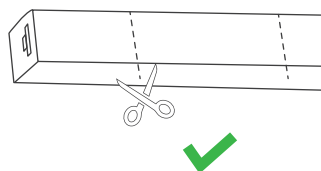
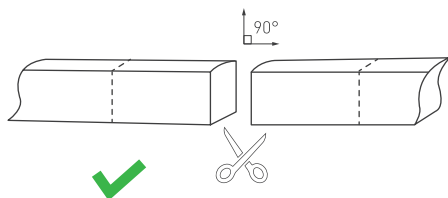
Производите вдвоем монтаж и демонтаж отрезков неона длиной более 2-х метров

### 3. ПОСЛЕДОВАТЕЛЬНОСТЬ МОНТАЖА

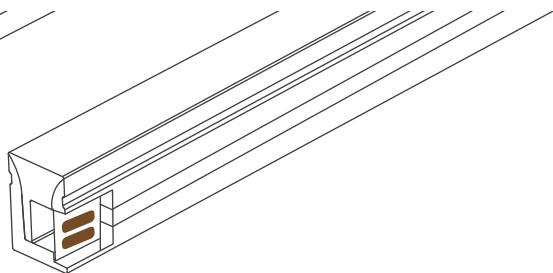
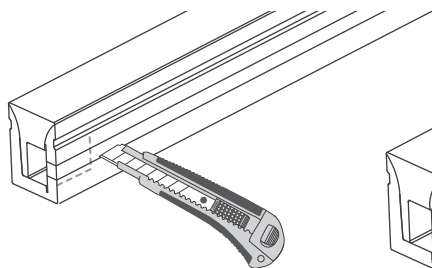
- 3.1. Отмерьте и отрежьте «гибкий неон» требуемой длины. Разрезать неон можно только в обозначенных местах кратного шагу резки. Метки для резки нанесены на плату и видны на боковой поверхности неона.



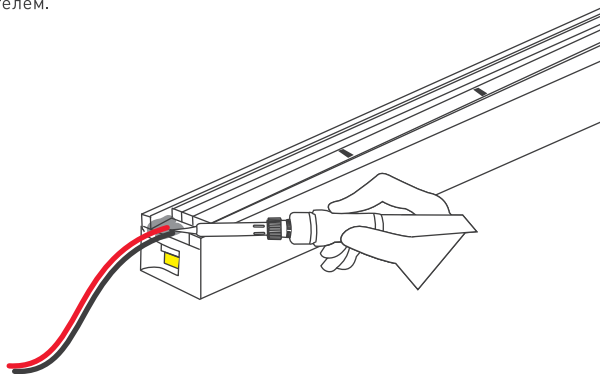
### РЕКОМЕНДАЦИИ ПО РЕЗКЕ НЕОНА



- 3.2. Со стороны, где не будет подаваться питание, нанесите на торец «гибкого неона» герметик, установите глухую заглушку и зафиксируйте ее клипсой без отверстия для проводов из комплекта арт. 028077.
- 3.3. Со стороны подачи питания сделайте аккуратный надрез, обеспечив доступ к контактным площадкам платы «гибкого неона». Используйте канцелярский нож с выдвижным лезвием



- 3.4. Распаяйте провода питания к контактным площадкам платы, соблюдая полярность подключения. Время пайки не должно превышать 5 секунд при температуре жала паяльника не выше 280°C. Используйте только нейтральный флюс, после пайки удалите остатки флюса спиртовым растворителем., после пайки удалите остатки флюса спиртовым растворителем.



- 3.5. Нанесите на место пайки достаточное количество герметика, установите заглушку с отверстием и зафиксируйте ее клипсой с отверстием для проводов из комплекта арт. 028077. При этом провода питания должны проходить через отверстия в заглушке и клипсе. Дождитесь полной полимеризации герметика (см. инструкцию к используемому герметику).
- 3.6. Проверьте правильность и надежность всех выполненных соединений, убедитесь, что соединения герметичны и электрически изолированы.
- 3.7. Включите питание и проверьте работу «гибкого неона».

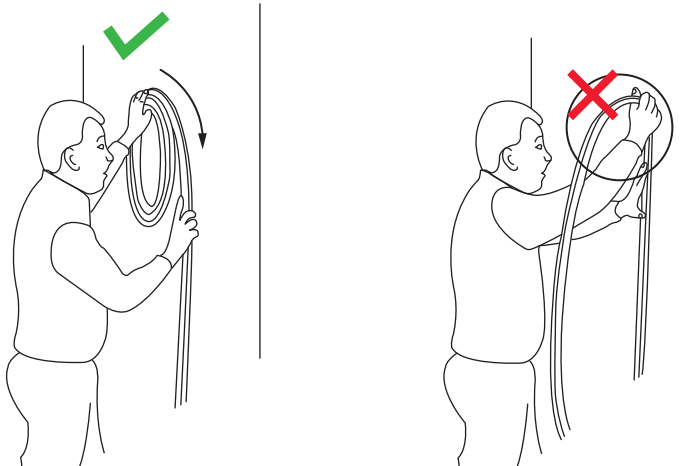


### **ВНИМАНИЕ!**

«Гибкий неон» должен транспортироваться и переноситься в смотанном виде.

Не разматывайте «гибкий неон» до его фиксации, чтобы не подвергать излишним механическим нагрузкам.

Разматывание производится на ровной поверхности, непосредственно перед фиксацией на место установки. Не допускайте трения о землю или другие поверхности



ДЛЯ БЕЗОПАСНОГО ИСПОЛЬЗОВАНИЯ «ГИБКОГО НЕОНА» СОБЛЮДАЙТЕ СЛЕДУЮЩИЕ ТРЕБОВАНИЯ:

- Если «гибкий неон» загрязнен или подвергался воздействию влаги, то монтаж и эксплуатацию можно осуществлять только после очистки и проверки состояния «гибкого неона» по всей длине.
- Для подключения применяйте только специально разработанные кабели питания с коннекторами марки Arlight. Соблюдайте полярность подключения.
- Используйте только комплектующие, идущие в комплекте с «гибким неоном», или совместимые аксессуары, описанные в инструкции.
- Для герметизации используйте только нейтральный герметик для ПВХ-материалов.
- Перед включением убедитесь, что все соединения герметичны и электрически изолированы.
- Во избежание утечки тока или короткого замыкания, не допускайте загрязнения поверхности и мест соединения и подключения.
- Убедитесь, что «гибкий неон» устанавливается на жесткой и неподвижной поверхности.
- Не накрывайте «гибкий неон», не используйте в закрытых пространствах, не располагайте отрезки «неона» вплотную друг к другу, обеспечьте свободную циркуляцию воздуха.
- Не подвешивайте и не закрепляйте что-либо на «неоне», например, вывески.



### **ВНИМАНИЕ!**

Не включайте «гибкий неон» в катушке на время более 1 минуты.

Это приведет к перегреву «гибкого неона», изменению его параметров и преждевременному отказу.

