

Электронная документация

«ГИБКИЙ НЕОН»

ARL-NEON-2615-SIDE 24V

ОПИСАНИЕ

- Гибкая печатная плата с яркими светодиодами SMD 2835, заключена в мягкую ПВХ-оболочку, защищающую от воздействия ультрафиолетовых лучей и влаги, а также от поражения электрическим током.
- Светопроводящая оболочка равномерно распределяет свечение по всей поверхности без темных промежутков и создает эффект яркого «неона».
- Светодиодный «неон» обладает низким энергопотреблением, не наносит вреда здоровью людей и окружающей среде.
- Конструкция «гибкого неона» соответствует степени защиты от влаги и пыли IP65, что позволяет использовать «неон» на улице и в помещениях.

ПРИМЕНЕНИЕ

- «Гибкий неон» предназначен для декоративной архитектурной подсветки контуров зданий, мостов, лестниц, создания рекламных вывесок, светящихся букв и других дизайнерских решений.
- Гибкая оболочка позволяет создавать линии и фигуры практически любой формы.
- Простой монтаж и установка, легко режется и соединяется при помощи коннекторов.



8 Вт/м



26×15 мм



24 В



IP65



50 м

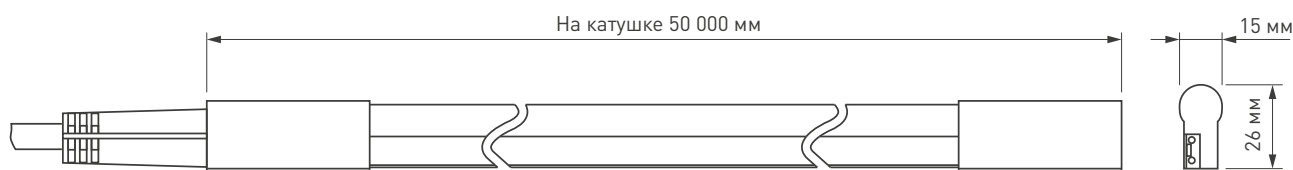
ПАРАМЕТРЫ

Артикул	030866
Модель	ARL-NEON-2615-SIDE 24V Day
Цвет	 Дневной белый
Тип светодиодов	SMD 2835
Количество светодиодов на 1 м	108 шт.
Напряжение питания ^[1]	DC 24 В
Максимальная потребляемая мощность на 1 м	8 Вт
Длина на катушке	50 м
Максимальная длина подключаемого «гибкого неона»	20 м
Световой поток	250 лм/м
Индекс цветопередачи	CRI>80
Угол освещения	120°
Возможность диммирования	Да
Срок службы ^[2]	30 000 часов
Высота и ширина трубки	26×15 мм
Температура среды при работе	-20... +40 °C
Температура хранения	-30... +50 °C
Относительная влажность воздуха	0...90%

^[1] Для подключения «неона» к сети переменного напряжения AC 230 В используйте источник напряжения DC 24 В, приобретаемый отдельно.

^[2] При соблюдении рекомендаций по монтажу, условий эксплуатации и допустимом снижении яркости не более 30% от первоначальной.

КОНСТРУКТИВНЫЙ ЧЕРТЕЖ

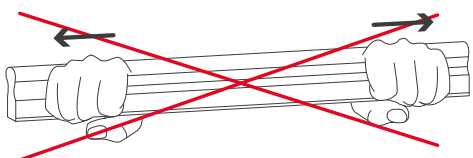


РЕКОМЕНДАЦИИ ПО ПОДКЛЮЧЕНИЮ

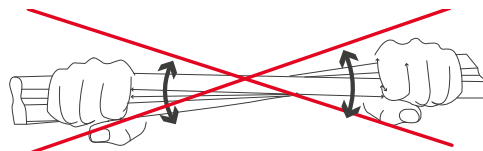
⚠ ВНИМАНИЕ!

Монтаж «гибкого неона» должен выполняться только квалифицированным специалистом.
Перед монтажом или проведением любых работ с «гибким неоном» отключите электропитание.
Не включайте питание до завершения установки.
Монтаж должен выполняться при температуре воздуха выше 0 °С.
При монтаже строго соблюдайте приведенные ниже требования и рекомендации.

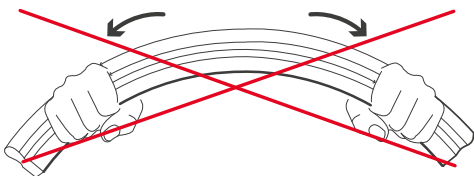
НЕ РАСТЯГИВАТЬ



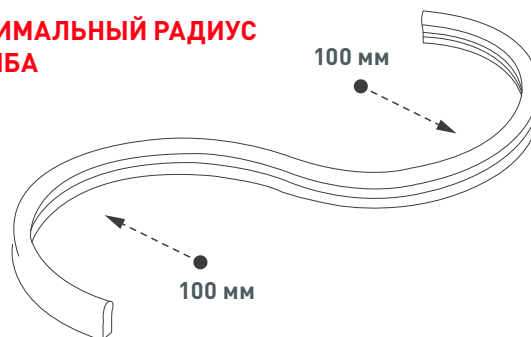
НЕ СКРУЧИВАТЬ



НЕ ИЗГИБАТЬ В УКАЗАННОМ НАПРАВЛЕНИИ



МИНИМАЛЬНЫЙ РАДИУС ИЗГИБА



Для безопасного использования «гибкого неона» соблюдайте следующие требования:

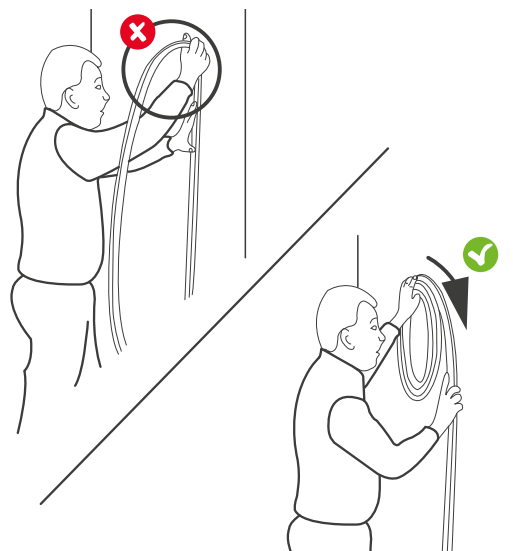
- Если «гибкий неон» загрязнен или подвергался воздействию влаги, то монтаж и эксплуатацию можно осуществлять только после очистки и проверки состояния «гибкого неона» по всей длине.
- Для подключения применяйте только специально разработанные кабели питания с коннекторами марки Arlight. Соблюдайте полярность подключения.
- Используйте только комплектующие, идущие в комплекте с «гибким неоном», или совместимые аксессуары, описанные в инструкции.
- Для герметизации используйте только нейтральный герметик для ПВХ-материалов.
- Перед включением убедитесь, что все соединения герметичны и электрически изолированы.
- Во избежание утечки тока или короткого замыкания, не допускайте загрязнения поверхности и мест соединения и подключения.
- Убедитесь, что «гибкий неон» устанавливается на жесткой и неподвижной поверхности.
- Не накрывайте «гибкий неон», не используйте в закрытых пространствах, не располагайте отрезки «неона» вплотную друг к другу, обеспечьте свободную циркуляцию воздуха.
- Не подвешивайте и не закрепляйте что-либо на «неоне», например, вывески.

⚠ ВНИМАНИЕ!

Не включайте «гибкий неон» в катушке на время более 1 минуты.
Это приведет к перегреву «гибкого неона», изменению его параметров и преждевременному отказу.

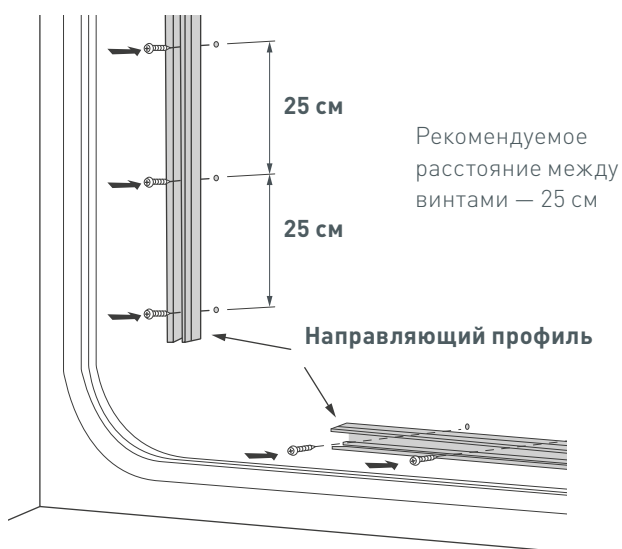
ТРАНСПОРТИРОВАНИЕ

⚠ ВНИМАНИЕ!
 «Гибкий неон» должен транспортироваться и переноситься в смотанном виде.
 Не разматывайте «гибкий неон» до его фиксации, чтобы не подвергать излишним механическим нагрузкам.
 Разматывание производится на ровной поверхности, непосредственно перед фиксацией на место установки.
 Не допускайте трения о землю или другие поверхности

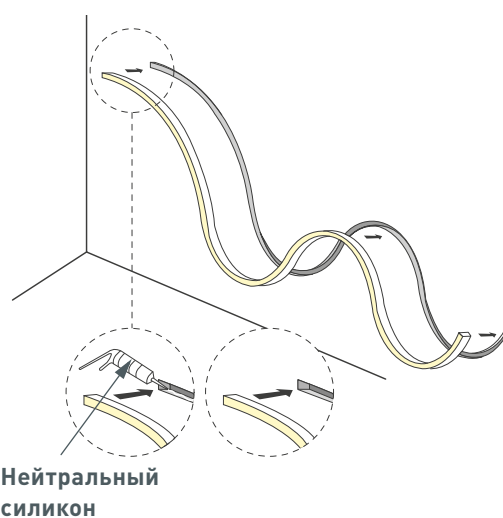


СПОСОБЫ КРЕПЛЕНИЯ

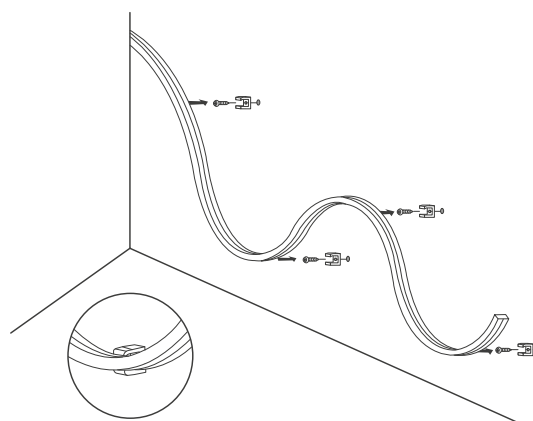
ПРЯМОЛИНЕЙНАЯ УСТАНОВКА



КРИВОЛИНЕЙНАЯ УСТАНОВКА В ПАЗ

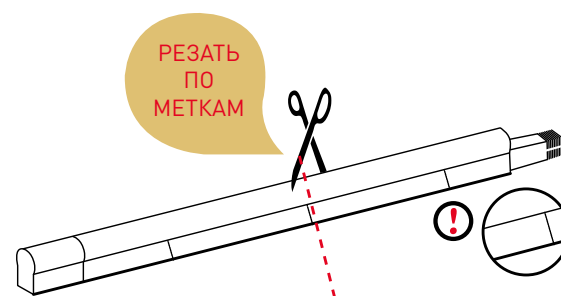


КРИВОЛИНЕЙНАЯ УСТАНОВКА НА СКОБЫ

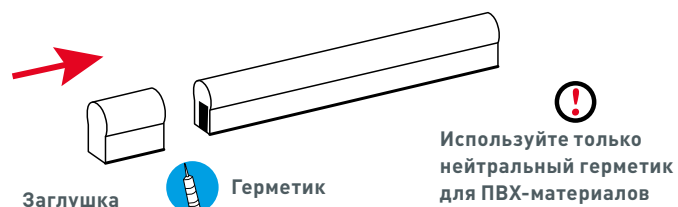


МОНТАЖ

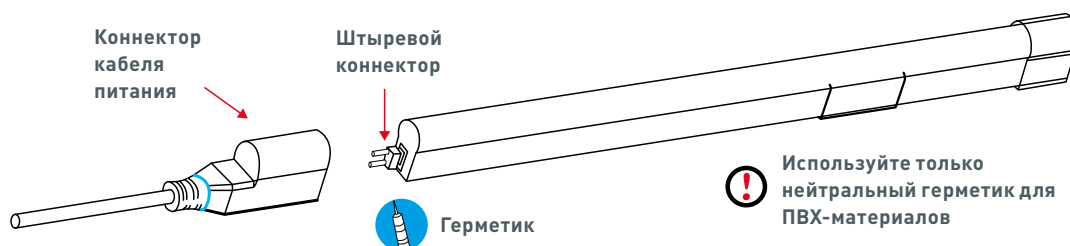
1. Отмерьте и отрежьте «гибкий неон» требуемой длины. Разрезать «неон» можно только в обозначенных местах, кратно шагу резки.



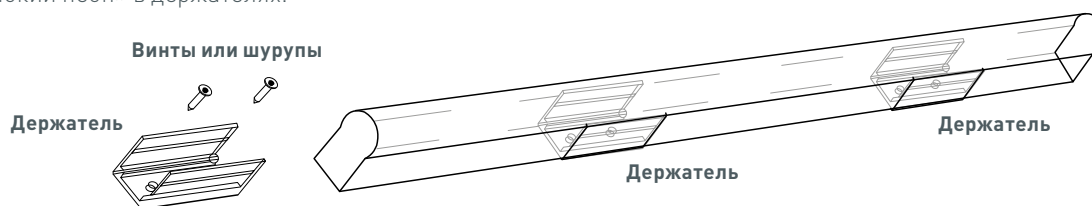
2. Со стороны, где не будет подаваться питание, нанесите на торец «гибкого неона» герметик. Нанесите достаточное количество герметика на внутреннюю поверхность заглушки и наденьте её на «неон».



3. Со стороны подачи питания вставьте штыревой коннектор острой стороной в проводники на срезе «гибкого неона». Нанесите на торец «гибкого неона» и вовнутрь коннектора достаточное количество герметика и наденьте коннектор кабеля питания на «неон». Следите за тем, чтобы штыри попали в гнезда коннектора. Дождитесь полной полимеризации герметика (см. инструкцию к используемому герметику).



4. Закрепите держатели или фиксирующий профиль в месте установки при помощи винтов или шурупов. Зафиксируйте «гибкий неон» в держателях.

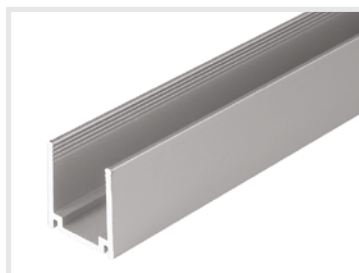


5. Проверьте правильность и надежность всех выполненных соединений, убедитесь, что соединения герметичны и электрически изолированы.
6. Включите питание и проверьте работу «гибкого неона».

СОПУТСТВУЮЩИЕ ТОВАРЫ



Держатель
Арт. 021551
ARL-U15-Clip (26x15mm)



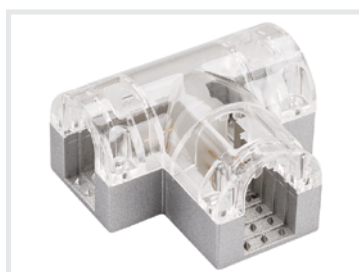
Профиль
Арт. 021555
ARL-U15 (26x15mm)



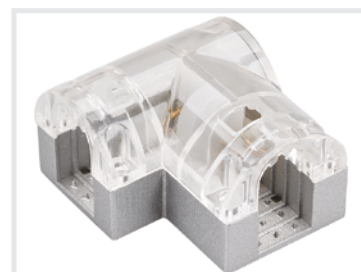
Коннектор с проводом
Арт. 021242
ARL-U15-Wire-24V



Соединитель прямой
Арт. 022701
ARL-CLEAR-U15-Line (26x15mm)



Соединитель тройной
Арт. 022703
ARL-CLEAR-U15-2x90 (26x15mm)



Соединитель угловой
Арт. 022702
ARL-CLEAR-U15-90 (26x15mm)



Силовой коннектор
Арт. 021241
ARL-2pin



Заглушка
Арт. 021240
ARL-U15-Cap