

Электронная документация

СВЕТОДИОДНЫЕ ЛЕНТЫ

Лента **ULTRA-5000 24V Cool 8K 2xH**

ОПИСАНИЕ

- Мощная лента ULTRA-серии H, светодиоды smd 5630, 60шт/м (300шт на 5м), белая плата 12мм, скотч 3М.
- Цвет **ХОЛОДНЫЙ БЕЛЫЙ** 7700-9600K.
- Питание 24V, мощность 27 Вт/м (135 Вт на 5м), угол 120°, высокая цветопередача CRI>85.
- Размеры 5000x12x1.5мм.
- Цена за 1м.
- Установка на профиль обязательна!



27 Вт/м



24 В



60



IP20



12 мм

ПАРАМЕТРЫ

Артикул **017469**

Модель **Лента ULTRA-5000 24V Cool 8K 2xH (5630, 300 LED, LUX)**

для 1 м

для 5 м

Степень пылевлагозащиты **IP20**

Тип светодиода **SMD 5630**

Кол-во светодиодов **60 шт** | **300 шт**

Минимальный отрезок **100 мм (6 светодиодов)**

Гарантия **5 лет**

ОПТИЧЕСКИЕ

Цвет свечения **Холодный 8000K**

Индекс цветопередачи, CRI **>85**

Угол излучения **120°**

Световой поток **2600 лм** | **13000 лм**

ЭЛЕКТРИЧЕСКИЕ

Напряжение питания **DC 24 В**

Максимальная мощность **27 Вт** | **135 Вт**

Потребляемый ток **1.12 А** | **5.62 А**

ЛОГИСТИЧЕСКИЕ

Длина **5 000 мм**

Ширина **12 мм**

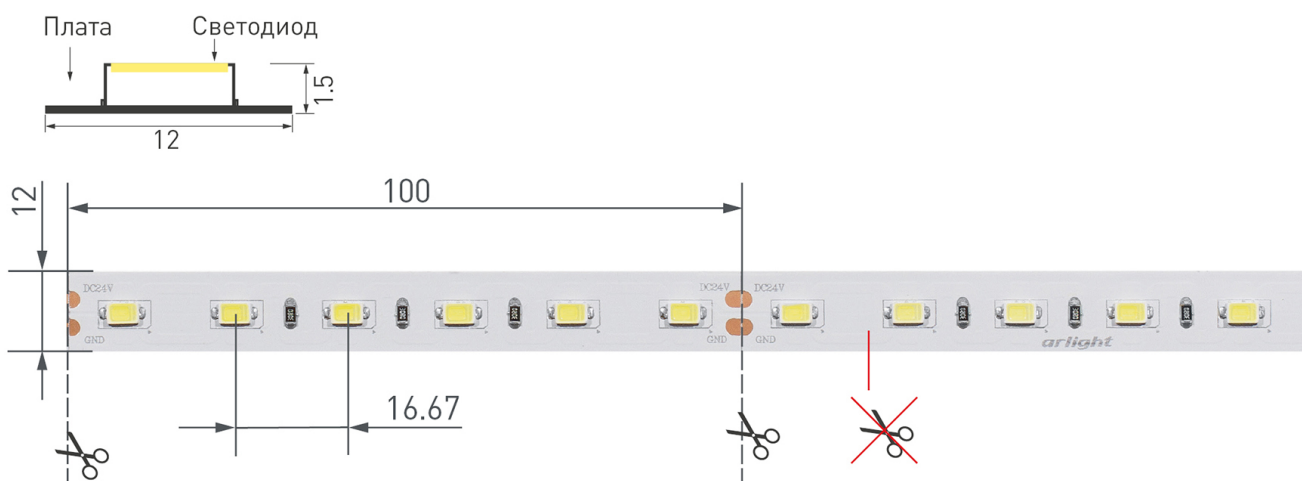
Высота **1.5 мм**

Вес упаковки **160 г, катушка 5 м**

КЛИМАТИЧЕСКИЕ УСЛОВИЯ

Диапазон рабочих температур **-30... +45 °С**

КОНСТРУКТИВНЫЙ ЧЕРТЕЖ

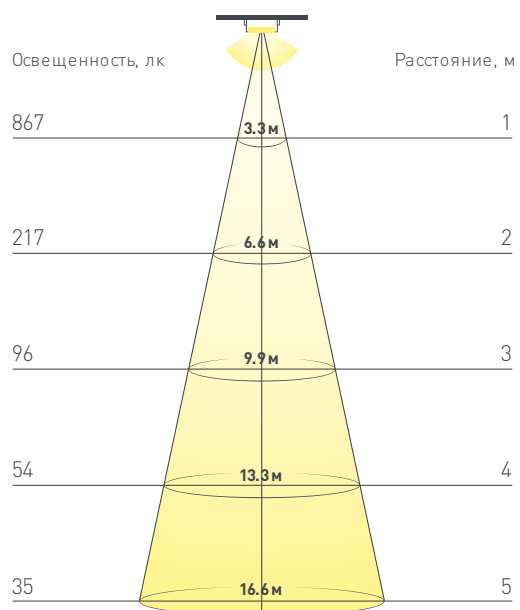


Не допускается резать ленту в необозначенном месте.

Ленту можно резать только в обозначенных местах по линии между контактными площадками для пайки.

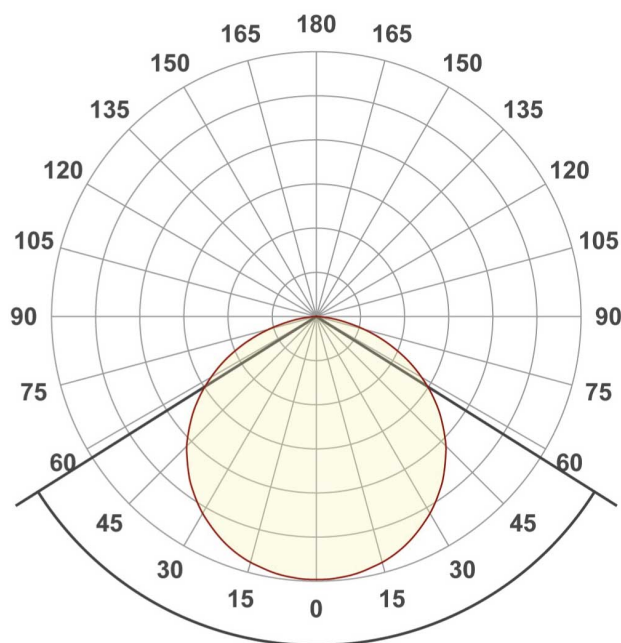
ФОТОМЕТРИЯ

ДИАГРАММА ОСВЕЩЕННОСТИ



КСС (КРИВАЯ СИЛЫ СВЕТА)

120°



РЕКОМЕНДАЦИИ ПО ПОДКЛЮЧЕНИЮ И УСТАНОВКЕ

Максимальная длина подключения ленты – 5 м (1 катушка).



Схема 1. Подключение нескольких светодиодных лент с одной стороны.

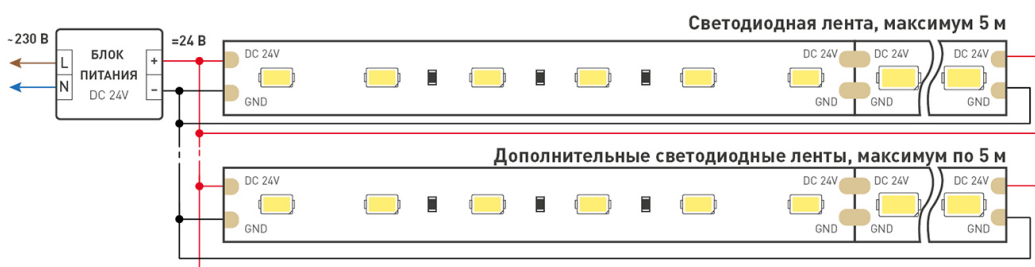


Схема 2. Подключение нескольких светодиодных лент с двух сторон.

Рекомендуется использовать для обеспечения равномерного свечения ленты по всей длине.

КАК СГИБАТЬ ЛЕНТУ

Правильный изгиб ленты. Минимальный радиус изгиба указан в инструкции к ленте.



Внимание!

Ленту нельзя изгибать в горизонтальной плоскости, перекручивать, растягивать, изламывать или сгибать под прямым углом. Не допускается подвешивать к ленте любые предметы или грузы.



Не складывать



Не скручивать



Не сгибать под прямым углом



Не перекручивать

СОПУТСТВУЮЩИЕ ТОВАРЫ

Приобретаются отдельно



Артикул 020898

Алюминиевый анодированный угловой профиль для светодиодных лент и линеек шириной до 21мм.



Артикул 025469

Алюминиевый анодированный угловой профиль для светодиодных лент и линеек шириной до 21мм.



Артикул 016446

Алюминиевый анодированный встраиваемый профиль для создания световых полос. Крепление к гипсокартону пружинами PLS-GIP или установка в профиль-держатель TEK-PLS на клипсы.



Артикул 016447

Алюминиевый анодированный встраиваемый профиль для создания световых полос. Крепление к гипсокартону пружинами PLS-GIP или установка в профиль-держатель TEK-PLS на клипсы.



Артикул 016444

Алюминиевый анодированный встраиваемый профиль для создания световых полос. Крепление к гипсокартону пружинами PLS-GIP. Для лент шириной до 20мм.

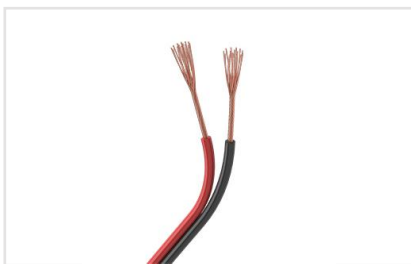


Артикул 024076

Комплект с экраном. Подвесной профиль D=90 мм для линейных светильников в комплекте с матовым экраном. Анодированный алюминий. Длина 2500мм. Две площадки под ленту шириной 16мм.

АКСЕССУАРЫ

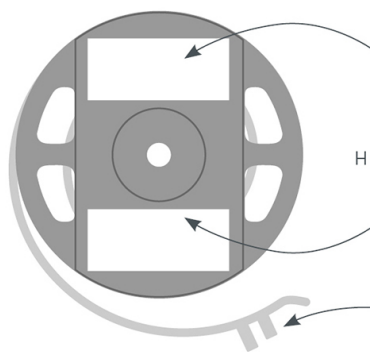
Приобретаются отдельно



Артикул 026348

Шлейф для питания и управления одноцветными светодиодными лентами. 2 проводника, калибр проводника 18AWG, сечение проводника 0.84 мм², материал проводника - лужёная медь.

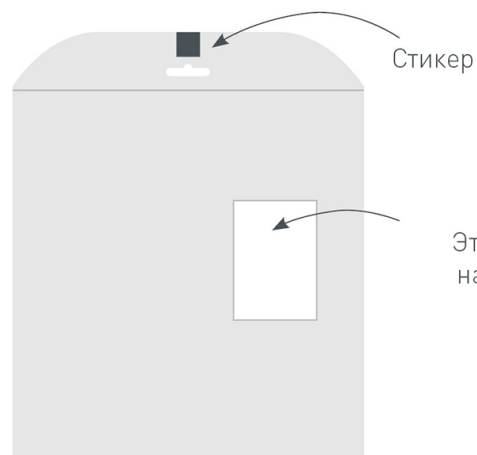
УПАКОВКА



Этикетки
на катушку

Стикеры
на кабель

Катушка, 5 м



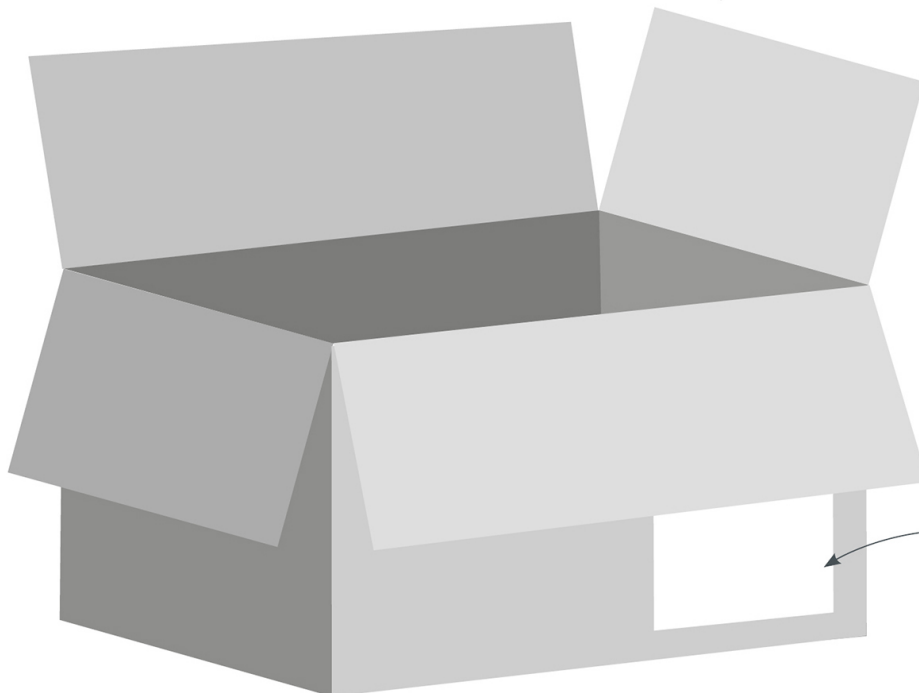
Стикер

Этикетка
на пакет

Пакет, 24×29 см



Инструкция
A5, в развороте A4



Транспортная
этикетка

Транспортный короб, 41×41×26 см
60 катушек в коробке