

Электронная документация

## СВЕТОДИОДНЫЕ ЛЕНТЫ

Лента RT-A240-10mm 24V Warm2700

### ОПИСАНИЕ

- Гибкая лента, светодиоды SMD 3528, 240шт/м (1200шт на 5м), белая плата 10мм, скотч 3М.
- Цвет ТЁПЛЫЙ 2700-2900К.
- Питание 24V, мощность 19.2 Вт/м (96 Вт на 5м), угол 120°, высокая цветопередача CRI>90.
- Размеры 5000x10x2мм.
- Мин.отрезок 25мм, 6 шт светодиодов.
- Пакет 5м.
- Цена за 1м.
- Обязательная установка на профиль.

### ПРИМЕНЕНИЕ

- Светодиодная лента серии LUX с питанием 24 В и мощностью 19.2 Вт/м.
- Увеличенная мощность и равномерное свечение.
- Светодиоды SMD 3528 теплого белого цвета свечения (2700 - 2900 К) с плотностью расстановки 240 шт/м.
- Высокий индекс цветопередачи CRI>90 и степень пылевлагозащиты IP20.
- Декоративная подсветка потолков, ниш, стен, арок, рабочих зон кухни.
- Идеальна для создания световых линий с равномерной засветкой и светильников на базе алюминиевого профиля.
- Обязательна установка на профиль.



19.2 Вт/м



24 В



240



IP20




10 мм

### ПАРАМЕТРЫ

Артикул	<b>017428</b>	
Модель	<b>Лента RT-A240-10mm 24V Warm2700 (19.2W/m, IP20, 3528, 5m)</b>	
	<b>для 1 м</b>	<b>для 5 м</b>
Степень пылевлагозащиты	<b>IP20</b>	
Тип светодиода	<b>SMD 3528</b>	
Кол-во светодиодов	<b>240 шт</b>	<b>1200 шт</b>
Минимальный отрезок	<b>25 мм (6 светодиодов)</b>	
Гарантия	<b>5 лет</b>	

#### ОПТИЧЕСКИЕ

Цвет свечения	<b>Warm   Тёплый 2700 К</b> 	
Индекс цветопередачи, CRI	<b>&gt;90</b>	
Угол излучения	<b>120°</b>	
Световой поток	<b>1620 лм</b>	<b>8100 лм</b>

#### ЭЛЕКТРИЧЕСКИЕ

Напряжение питания	<b>DC 24 В</b>	
Максимальная мощность	<b>19.2 Вт</b>	<b>96 Вт</b>
Потребляемый ток	<b>0.8 А</b>	<b>4 А</b>

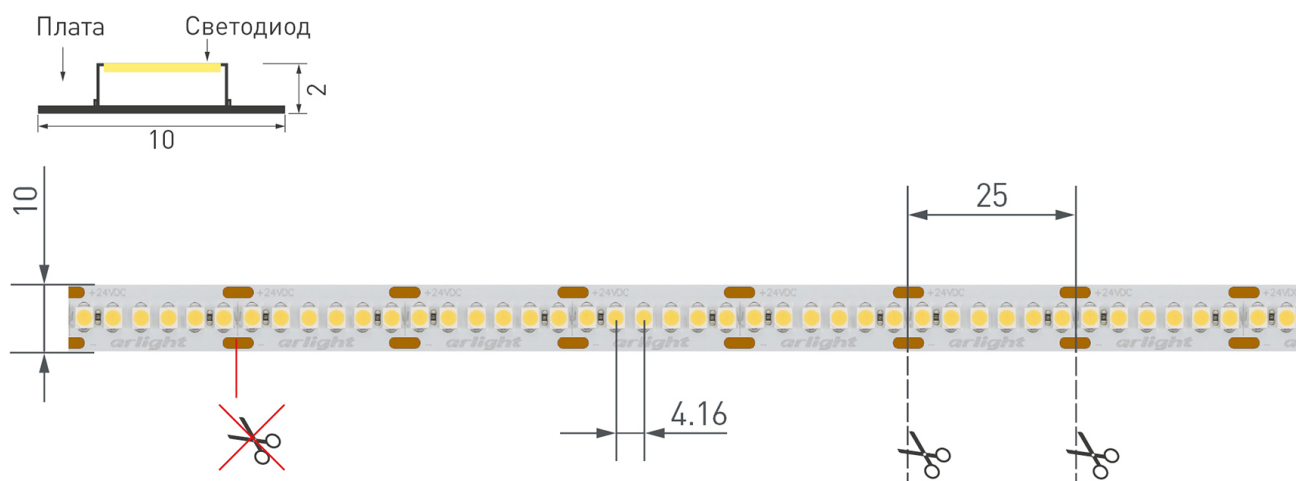
#### ЛОГИСТИЧЕСКИЕ

Длина	<b>5000 мм</b>	
Ширина	<b>10 мм</b>	
Высота	<b>2 мм</b>	
Вес упаковки	<b>175 г, катушка 5 м</b>	

#### КЛИМАТИЧЕСКИЕ УСЛОВИЯ

Диапазон рабочих температур	<b>-30... +45 °С</b>	
-----------------------------	----------------------	--

## КОНСТРУКТИВНЫЙ ЧЕРТЕЖ

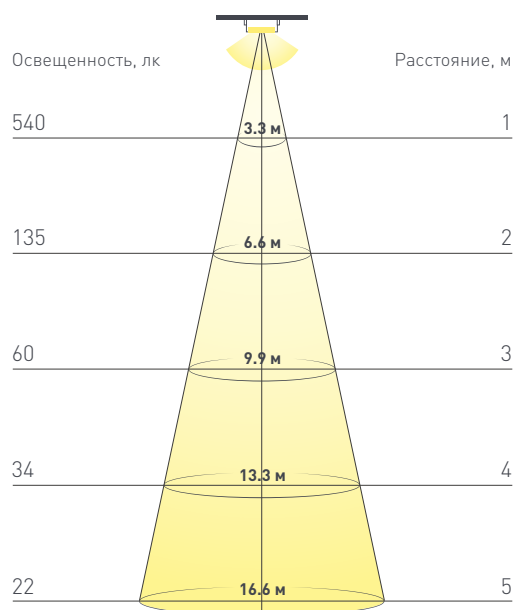


Не допускается резать ленту в необозначенном месте.

Ленту можно резать только в обозначенных местах по линии между контактными площадками для пайки.

## ФОТОМЕТРИЯ

### ДИАГРАММА ОСВЕЩЕННОСТИ



### КСС (КРИВАЯ СИЛЫ СВЕТА)



## РЕКОМЕНДАЦИИ ПО ПОДКЛЮЧЕНИЮ И УСТАНОВКЕ

Максимальная длина подключения ленты — 5 м (1 катушка).

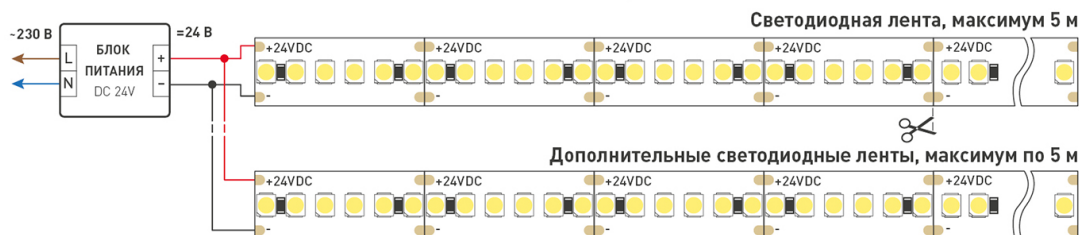


Схема 1. Подключение нескольких светодиодных лент с одной стороны.

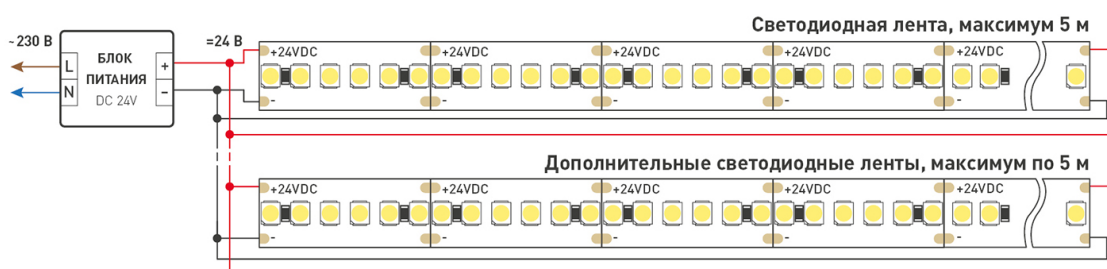
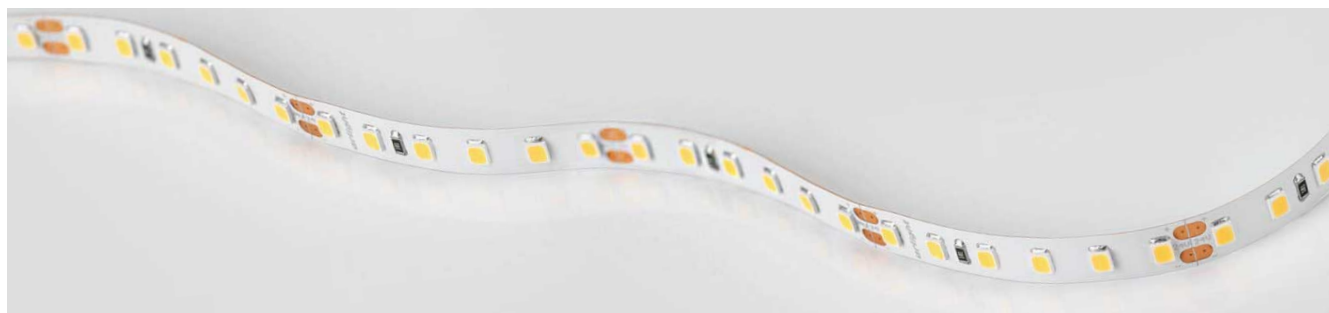


Схема 2. Подключение нескольких светодиодных лент с двух сторон.

Рекомендуется использовать для обеспечения равномерного свечения ленты по всей длине.

## КАК СГИБАТЬ ЛЕНТУ

**Правильный изгиб ленты. Минимальный радиус изгиба указан в инструкции к ленте.**



### Внимание!

Ленту нельзя изгибать в горизонтальной плоскости, перекручивать, растягивать, изламывать или сгибать под прямым углом. Не допускается подвешивать к ленте любые предметы или грузы.



Не складывать



Не скручивать



Не сгибать под прямым углом



Не перекручивать

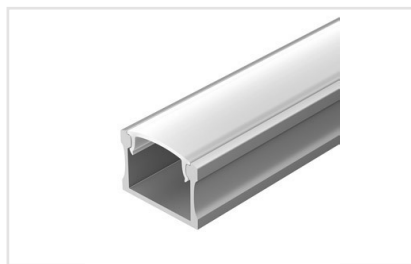
## СОПУТСТВУЮЩИЕ ТОВАРЫ

Приобретаются отдельно



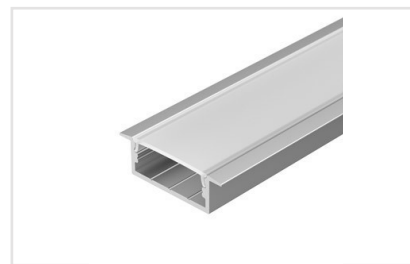
### Артикул 012091

Алюминиевый профиль, встраиваемый в пол. Высокоч прочный алюминий (неанодированный). Герметизация до IP67. Может использоваться как внутри помещений, так и снаружи (степень защиты IK10). Габаритные размеры (LxWxH): 2000x26x26 мм.



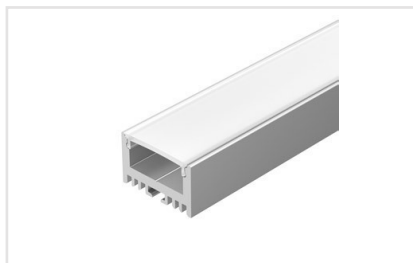
### Артикул 014848

Комплект с экраном. Алюминиевый анодированный профиль для светодиодных лент и линеек. Габаритные размеры (LxWxH): 2000x22,6x15,6 мм. Ширина площадки для ленты 18 мм. Аксессуары приобретаются отдельно. Цена за комплект.



### Артикул 016186

Алюминиевый анодированный встраиваемый профиль для светодиодных лент и линеек. Габаритные размеры (LxWxH): 2000x30,5x10 мм. Паз для установки 23,5мм. Ширина площадки для ленты 19 мм. Экраны, заглушки и другие аксессуары ...



### Артикул 018674

Алюминиевый анодированный подвесной профиль для светодиодных лент и линеек. Габаритные размеры (LxWxH): 2000x26x16 мм. Ширина площадки для ленты 20 мм. Экраны, заглушки и другие аксессуары приобретаются отдельно. Цена за 1 метр.



### Артикул 018816

Алюминиевый анодированный накладной профиль для светодиодных лент и линеек. Габаритные размеры (LxWxH): 2000x24,5x15,5 мм. Ширина площадки для ленты 20 мм. Экраны, заглушки и другие аксессуары приобретаются отдельно. Цена ...



### Артикул 022172(1)

Источник напряжения с гальванической развязкой для светодиодных изделий. Входное напряжение 200-240 VAC. Выходные параметры: 24 В, 6.25 А, 150 Вт. Встроенный PFC >0.95. Негерметичный пластиковый корпус IP 20. Габаритные размеры ...



### Артикул 024197

Поставка под заказ от 10 компл. Комплект с экраном. Алюминиевый анодированный профиль для светодиодных лент и линеек. Габаритные размеры (LxWxH): 2000x20x25 мм. Ширина площадки для ленты 13,1 мм. Светопропускание ...



### Артикул 025480

Источник напряжения с гальванической развязкой для светодиодных изделий. Входное напряжение 220-240 VAC. Выходные параметры: 24 В, 6.25 А, 150 Вт. Встроенный PFC >0.95. Негерметичный алюминиевый корпус IP 20. Габаритные размеры ...



### Артикул 026170(1)

Источник напряжения с гальванической развязкой для светодиодных изделий. Входное напряжение 200-240 VAC. Выходные параметры: 24 В, 5 А, 120 Вт. Встроенный PFC >0.5. Негерметичный алюминиевый сетчатый корпус IP 20.



### Артикул 026404(1)

Источник напряжения с гальванической развязкой для светодиодных изделий. Входное напряжение 220-240 VAC. Выходные параметры: 24 В, 6.25 А, 150 Вт. Встроенный PFC >0.9. Негерметичный пластиковый корпус IP 20. Габаритные ...



### Артикул 026665

Источник напряжения с гальванической развязкой для светодиодных изделий. Входное напряжение 170-265 VAC. Выходные параметры: 24 В, 6.25 А, 150 Вт. Встроенный PFC >0.5. Герметичный алюминиевый корпус IP 67. Рабочая ...



### Артикул 026820(1)

Источник напряжения с гальванической развязкой для светодиодных изделий. Входное напряжение 220-240 VAC. Выходные параметры: 24 В, 6.25 А, 150 Вт. Встроенный PFC >0.9. Негерметичный пластиковый корпус IP 20. Габаритные ...

## СОПУТСТВУЮЩИЕ ТОВАРЫ

Приобретаются отдельно



### Артикул 028085

Источник напряжения с гальванической развязкой для светодиодных изделий. Входное напряжение 220-240 VAC. Выходные параметры: 24 В, 5 А, 120 Вт. Встроенный PFC >0.95. Герметичный алюминиевый корпус IP 67. Рабочая ...



### Артикул 028789

Источник напряжения с гальванической развязкой для светодиодных изделий. Входное напряжение 200-240 VAC. Выходные параметры: 24 В, 6.25 А, 150 Вт. Встроенный PFC >0.5. Герметичный алюминиевый корпус IP 67. Рабочая ...

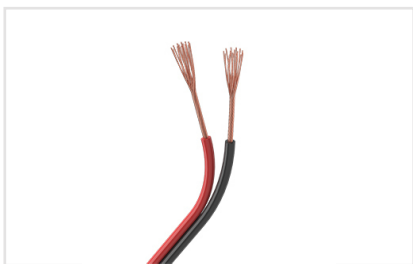


### Артикул 032626

Источник напряжения с гальванической развязкой для светодиодных изделий. Входное напряжение 220-240 VAC. Выходные параметры: 24 В, 6.25 А, 150 Вт. Встроенный PFC >0.9. Тонкий пластиковый корпус IP 20. Габаритные размеры длина 350 мм, ...

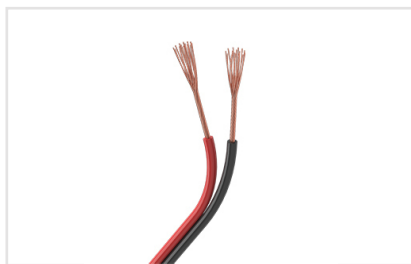
## АКСЕССУАРЫ

Приобретаются отдельно



**Артикул 026348**

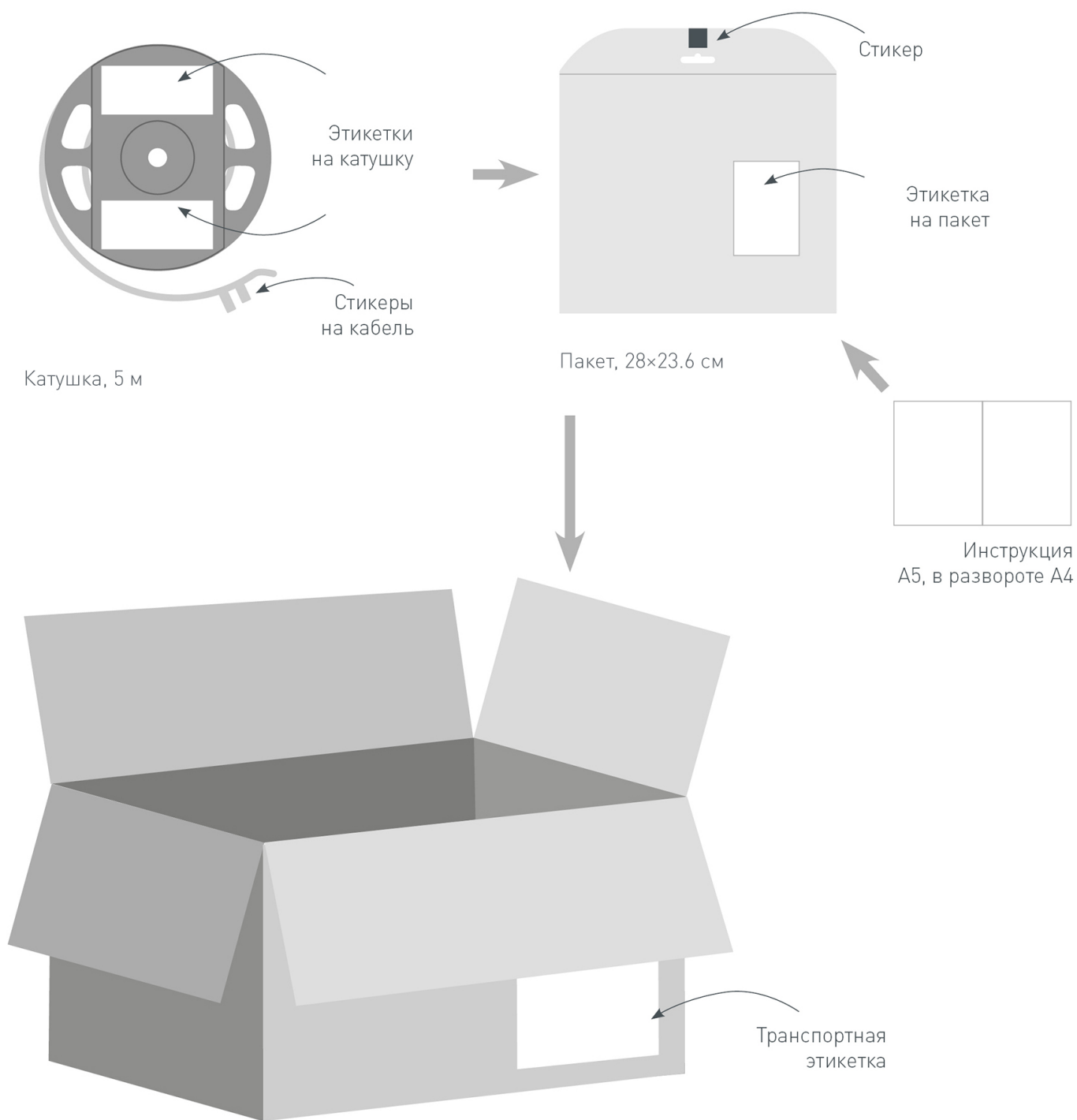
Шлейф для питания и управления одноцветными светодиодными лентами. 2 проводника, калибр проводника 18AWG, сечение проводника 0.



**Артикул 026349**

Шлейф для питания и управления одноцветными светодиодными лентами. 2 проводника, калибр проводника 20AWG, сечение проводника 0.

# УПАКОВКА



Транспортный короб, 39.5×39.5×24 см  
60 катушек в коробке