

Электронная документация

## СВЕТОДИОДНЫЕ ЛЕНТЫ

Лента RT 2-5000 24V RGB-White 2x2

### ОПИСАНИЕ

- RGB+White мультицветная лента, 2 ряда светодиодов smd 5060, 144шт/м (720шт на 5м), белая плата 19мм, скотч 3М.
- Цвет Мультицвет R/G/B+Белый 6000К.
- Питание 24V, мощность 160 Вт на 5м, из них R/G/B=16 Вт/м (5.3 Вт/м канал), белый W=16 Вт/м, угол 120°.
- Размеры 5000x19x2.2мм.
- Мин.отрезок 83.3мм, 12 светодиодов.
- Цена за 1м.

### ПРИМЕНЕНИЕ

- Лента с 2 рядами белых и RGB-светодиодов.
- Белое свечение может быть основным или дополнять цветное для создания пастельных тонов.
- RGBW - 4 канальная лента, 5 проводов для подключения, цвет меняется при смене каналов.
- Белое свечение и до 65млн насыщенных цветов.
- Управляется любым RGBW контроллером, напр. SMART-K14-MULTI (023822).
- Оформление больших клубов, залов, ресторанов.
- Лента потребляет высокую мощность, поэтому требуется установка ленты на дополнительный теплоотвод, например алюминиевый профиль.
- Это необходимое условие для сохранения длительного срока службы.



32 Вт/м



24 В



144



IP20



19 мм

### ПАРАМЕТРЫ

Артикул **011823**

Модель **Лента RT 2-5000 24V RGB-White 2x2 (5060, 720 LED, LUX)**

**для 1 м** | **для 5 м**

Степень пылевлагозащиты **IP20**

Тип светодиода **SMD 5060**

Кол-во светодиодов **144 шт** | **720 шт**

Минимальный отрезок **83.3 мм (12 светодиодов)**

Гарантия **3 года**

#### ОПТИЧЕСКИЕ

Цвет свечения **—**

Индекс цветопередачи, CRI **—**

Угол излучения **120°**

Световой поток **1440 лм** | **7200 лм**

#### ЭЛЕКТРИЧЕСКИЕ

Напряжение питания **DC 24 В**

Максимальная мощность **32 Вт** | **160 Вт**

Потребляемый ток **1.33 А** | **6.67 А**

#### ЛОГИСТИЧЕСКИЕ

Длина **5 000 мм**

Ширина **19 мм**

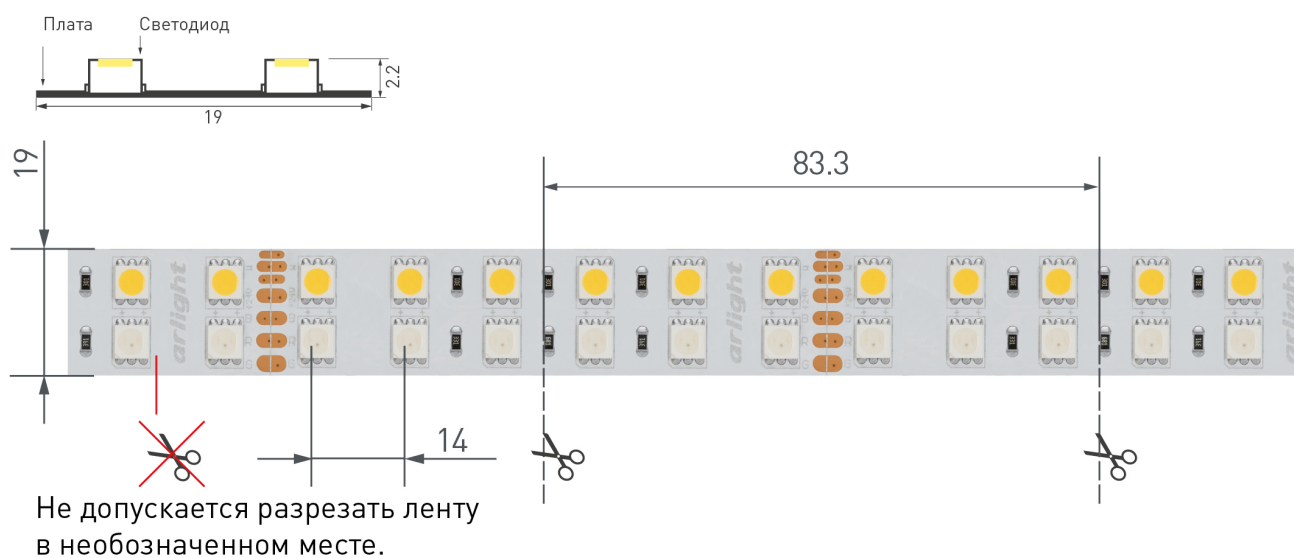
Высота **2.2 мм**

Вес упаковки **263 г, катушка 5 м**

#### КЛИМАТИЧЕСКИЕ УСЛОВИЯ

Диапазон рабочих температур **-30... +45 °С**

## КОНСТРУКТИВНЫЙ ЧЕРТЕЖ



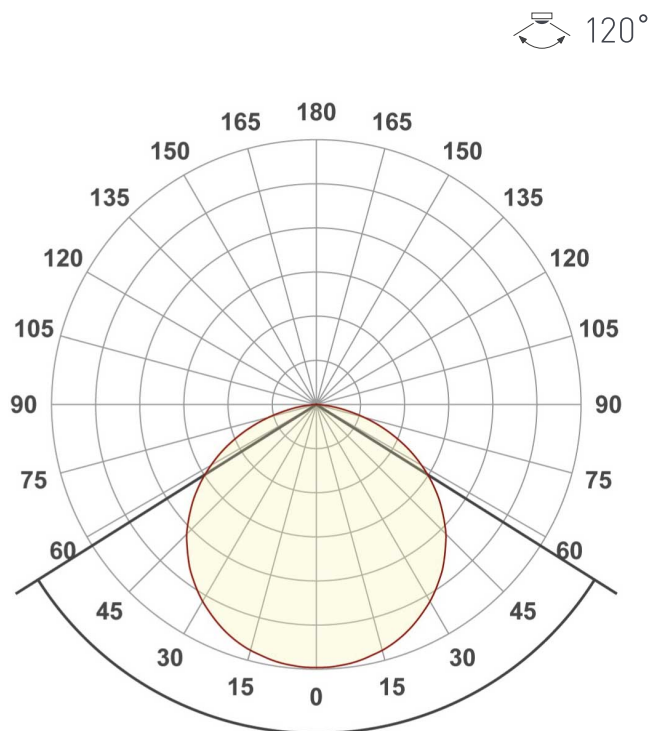
Ленту можно резать только в обозначенных местах по линии между контактными площадками для пайки.

## ФОТОМЕТРИЯ

### ДИАГРАММА ОСВЕЩЕННОСТИ



### КСС (КРИВАЯ СИЛЫ СВЕТА)



# РЕКОМЕНДАЦИИ ПО ПОДКЛЮЧЕНИЮ И УСТАНОВКЕ

Максимальная длина подключения ленты – 5 м (1 катушка).



Схема 1. Подключение нескольких светодиодных лент с одной стороны.

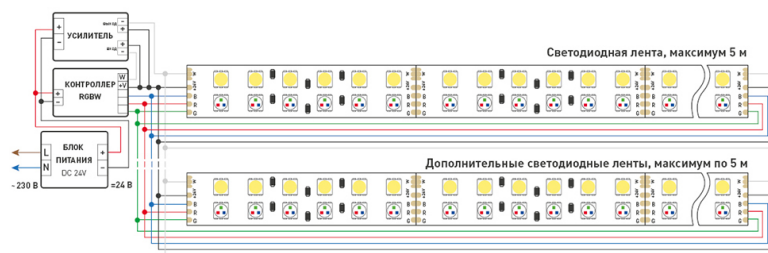


Схема 2. Подключение нескольких светодиодных лент с двух сторон.  
Рекомендуется использовать для обеспечения равномерного свечения ленты по всей длине.

## КАК СГИБАТЬ ЛЕНТУ

**Правильный изгиб ленты. Минимальный радиус изгиба указан в инструкции к ленте.**



### Внимание!

Ленту нельзя изгибать в горизонтальной плоскости, перекручивать, растягивать, изламывать или сгибать под прямым углом. Не допускается подвешивать к ленте любые предметы или грузы.



Не складывать



Не скручивать



Не сгибать под прямым углом



Не перекручивать

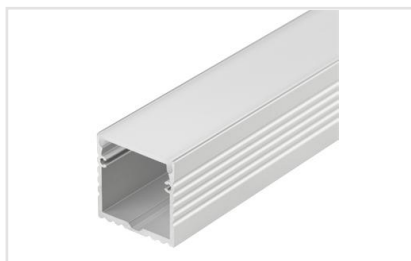
## СОПУТСТВУЮЩИЕ ТОВАРЫ

Приобретаются отдельно



### Артикул 019409

Алюминиевый профиль, встраиваемый в гипсокартон, скрытой установки, фланцы закрашиваются. Неанодированный. Для создания световых полос без видимых алюминиевых частей.



### Артикул 015949

Алюминиевый профиль длина 2м в комплекте с матовым экраном. Материал экрана - PC, UV-защитный, ударопрочный. Подходят только ALU заглушки, под винты. Размер 35x35x2000мм.



### Артикул 019306

Подвесной/накладной профиль 35x35мм для линейных светильников. Анодированный алюминий. Длина 2000мм. Цена за 1м. Экраны, заглушки отдельно.



### Артикул 019313

Встраиваемый профиль для линий света. Анодированный алюминий. Длина 2000мм, ширина 49мм (с фланцем). Цена за 1м. Экраны, заглушки отдельно. Паз для установки 35x30.6 мм.



### Артикул 020469

Комплект с экраном. Встраиваемый профиль в комплекте с матовым экраном. Анодированный алюминий. Длина 2500мм, ширина 49мм (с фланцем). Цена за комплект 2,5м.



### Артикул 016138

Накладной высокий профиль для лент шириной до 32мм. Анодированный алюминий. Подходит Экран ARH-POWER-W35(F)-2000, заглушки (отдельно). Размер: 2000x35x35 мм. Цена за 1м.

# УПАКОВКА

