

Электронная документация

## СВЕТОДИОДНЫЕ ЛЕНТЫ

Лента RT 2-5000 24V Warm2700 2x2

### ОПИСАНИЕ

- Гибкая лента LUX, светодиоды smd 2835, 196 шт/м (980шт на 5м), белая плата 15 мм, скотч 3М.
- Цвет ТЁПЛЫЙ 2600-2800К.
- Питание 24V, мощность 20 Вт/м (100 Вт на 5м), угол 120°, цветопередача CRI>85.
- Размеры 5000x15x1.5мм.
- Мин.отрезок 71.43мм, 14 светодиодов.
- Цена за 1м.

### ПРИМЕНЕНИЕ

- Высокая эффективность >125 лм/Вт.
- Может использоваться с любыми другими профилями.
- Встроенные линии света для основного освещения.
- Накладные и подвесные светильники из алюминиевого профиля.



20 Вт/м



24 В



196



IP20

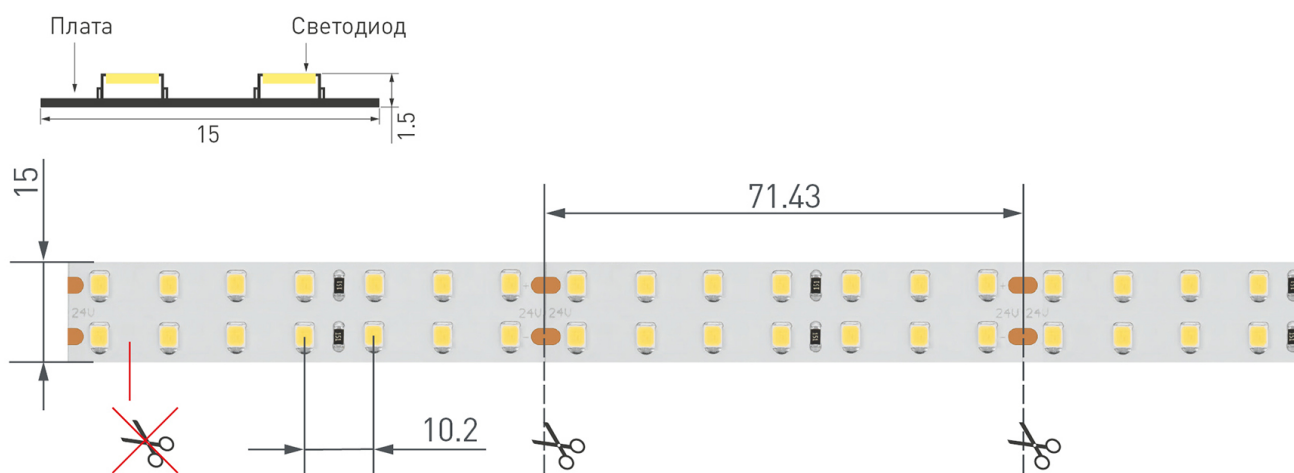


15 мм

### ПАРАМЕТРЫ

Артикул	<b>019091</b>	
Модель	<b>Лента RT 2-5000 24V Warm2700 2x2 (2835, 980 LED, LUX) (arlight, 20 Вт/м, IP20)</b>	
	<b>для 1 м</b>	<b>для 5 м</b>
Степень пылевлагозащиты	<b>IP20</b>	
Тип светодиода	<b>SMD 2835</b>	
Кол-во светодиодов	<b>196 шт</b>	<b>980 шт</b>
Минимальный отрезок	<b>71.43 мм (14 светодиодов)</b>	
Гарантия	<b>5 лет</b>	
<b>ОПТИЧЕСКИЕ</b>		
Цвет свечения	<b>Warm   Тёплый 2700 К</b> 	
Индекс цветопередачи, CRI	<b>&gt;85</b>	
Угол излучения	<b>120°</b>	
Световой поток	<b>2500 лм</b>	<b>12500 лм</b>
<b>ЭЛЕКТРИЧЕСКИЕ</b>		
Напряжение питания	<b>DC 24 В</b>	
Максимальная мощность	<b>20 Вт</b>	<b>100 Вт</b>
Потребляемый ток	<b>0.83 А</b>	<b>4.17 А</b>
<b>ЛОГИСТИЧЕСКИЕ</b>		
Длина	<b>5000 мм</b>	
Ширина	<b>15 мм</b>	
Высота	<b>1.5 мм</b>	
Вес упаковки	<b>183 г, катушка 5 м</b>	
<b>КЛИМАТИЧЕСКИЕ УСЛОВИЯ</b>		
Диапазон рабочих температур	<b>-30... +45 °С</b>	

## КОНСТРУКТИВНЫЙ ЧЕРТЕЖ

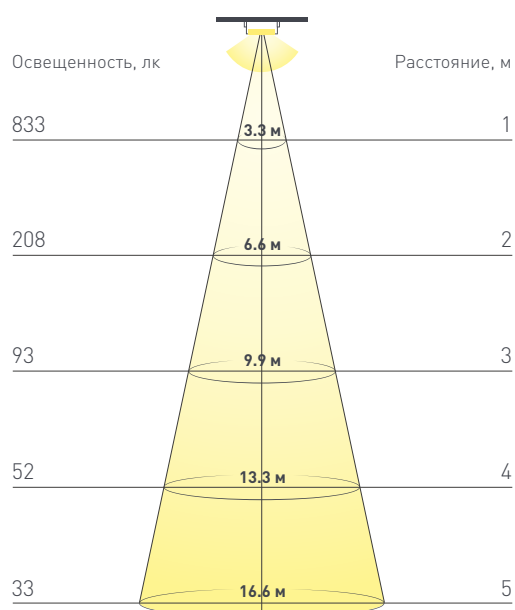


Не допускается резать ленту в необозначенном месте.

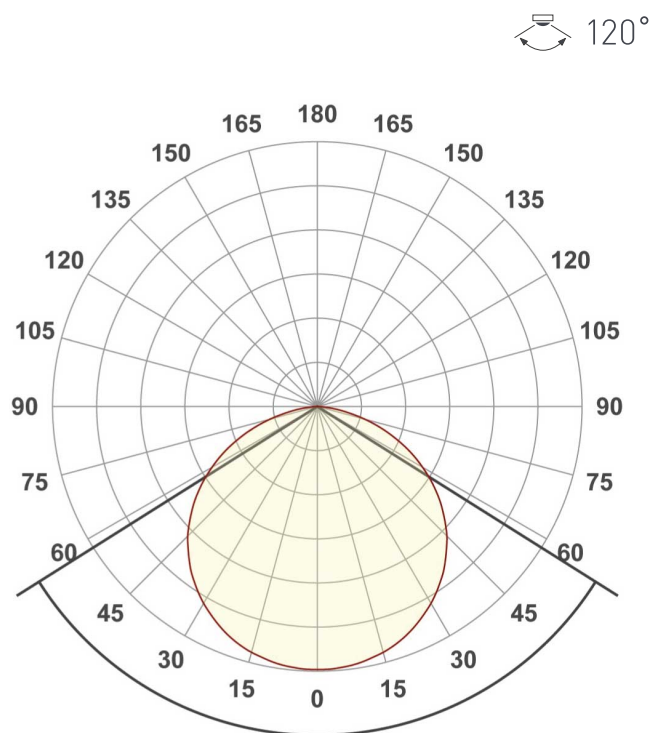
Ленту можно резать только в обозначенных местах по линии между контактными площадками для пайки.

## ФОТОМЕТРИЯ

### ДИАГРАММА ОСВЕЩЕННОСТИ



### КСС (КРИВАЯ СИЛЫ СВЕТА)



## РЕКОМЕНДАЦИИ ПО ПОДКЛЮЧЕНИЮ И УСТАНОВКЕ

Максимальная длина подключения ленты – 5 м (1 катушка).



Схема 1. Подключение нескольких светодиодных лент с одной стороны.



Схема 2. Подключение нескольких светодиодных лент с двух сторон.

Рекомендуется использовать для обеспечения равномерного свечения ленты по всей длине.

## КАК СГИБАТЬ ЛЕНТУ

**Правильный изгиб ленты. Минимальный радиус изгиба указан в инструкции к ленте.**



### Внимание!

Ленту нельзя изгибать в горизонтальной плоскости, перекручивать, растягивать, изламывать или сгибать под прямым углом. Не допускается подвешивать к ленте любые предметы или грузы.



Не складывать



Не скручивать



Не сгибать под прямым углом



Не перекручивать

## СОПУТСТВУЮЩИЕ ТОВАРЫ

Приобретаются отдельно



### Артикул 028789

Источник напряжения с гальванической развязкой для светодиодных изделий. Входное напряжение 200-240 VAC. Выходные параметры: 24 В, 6,25 А, 150 Вт. Встроенный PFC >0.5.



### Артикул 028085

Источник напряжения с гальванической развязкой для светодиодных изделий. Входное напряжение 220-240 VAC. Выходные параметры: 24 В, 5 А, 120 Вт. Встроенный PFC >0.95.



### Артикул 026124

Источник напряжения с гальванической развязкой для светодиодных изделий. Входное напряжение 185-264 VAC. Выходные параметры: 24 В, 6,25 А, 150 Вт. Встроенный PFC >0.5.



### Артикул 024120

Источник напряжения с гальванической развязкой для светодиодных изделий. Входное напряжение 180-250 VAC. Выходные параметры: 24 В, 6,25 А, 150 Вт. Встроенный PFC >0.5.



### Артикул 020825

Источник напряжения с гальванической развязкой для светодиодных изделий. Входное напряжение 176-264 VAC. Выходные параметры: 24 В, 6,25 А, 150 Вт. Встроенный PFC >0,5.



### Артикул 026404(1)

Источник напряжения с гальванической развязкой для светодиодных изделий. Входное напряжение 220-240 VAC. Выходные параметры: 24 В, 6,25 А, 150 Вт. Встроенный PFC >0.9.



### Артикул 022172(1)

Источник напряжения с гальванической развязкой для светодиодных изделий. Входное напряжение 200-240 VAC. Выходные параметры: 24 В, 6,25 А, 150 Вт. Встроенный PFC >0.9.



### Артикул 020909

Алюминиевый анодированный профиль для светодиодных лент и линеек. Комплект из двух частей - профиля KLUS-LOCK-FM и держателя TEK-LOCK-FM.



### Артикул 023962

Алюминиевый профиль для светодиодных лент и линеек. Встраиваемый в гипсокартон толщиной от 16 мм, под строительную отделку. Позволяет создать линию света шириной 24 мм.



### Артикул 016444

Алюминиевый анодированный профиль для светодиодных лент и линеек. Габаритные размеры (L×W×H): 2000×51,4×24,5 мм. Ширина площадки для ленты 24,2 мм.



### Артикул 019409

Алюминиевый профиль для светодиодных лент и линеек. Встраиваемый в гипсокартон, под строительную отделку. Позволяет создать линию света шириной 22 мм. без видимых частей алюминия.

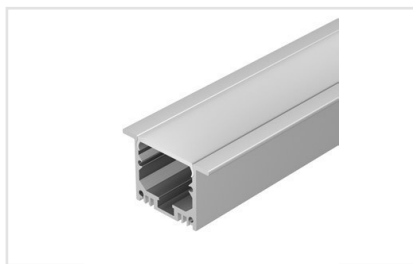


### Артикул 016447

Алюминиевый анодированный профиль для светодиодных лент и линеек. Габаритные размеры (L×W×H): 2000×46,2×24,5 мм. Ширина площадки для ленты 24,2 мм.

## СОПУТСТВУЮЩИЕ ТОВАРЫ

Приобретаются отдельно

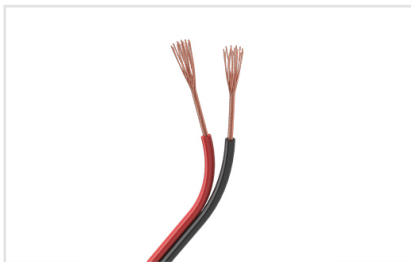


### Артикул 019313

Алюминиевый анодированный профиль для светодиодных лент и линеек. Габаритные размеры (L×W×H): 2000x49x32 мм, паз для установки 35 мм. Ширина площадки для ленты 23 мм.

## АКСЕССУАРЫ

Приобретаются отдельно



**Артикул 026348**

Шлейф для питания и управления одноцветными светодиодными лентами. 2 проводника, калибр проводника 18AWG, сечение проводника 0.84 мм<sup>2</sup>, материал проводника - лужёная медь.

# УПАКОВКА

