

Электронная документация

## АЛЮМИНИЕВЫЙ ПРОФИЛЬ

### PAK-FLAT-2000

### ОПИСАНИЕ

- Накладной профиль для подсветки потолочных ниш.
- В комплект входят профиль, основание для ленты и силиконовый уплотнительный шнур.
- Заглушки, экраны и дополнительные аксессуары приобретаются отдельно.
- Хороший теплоотвод. Простая установка.
- Экран из стойкого к УФ-излучению поликарбоната с замком-защелкой, доступен матовый и прозрачный, а также в черном цвете.

### ПРИМЕНЕНИЕ

- Для подсветки потолочных ниш. Луч света направлен перпендикулярно плоскости потолка.
- Для декоративной подсветки.
- Для светодиодных лент шириной до 11 мм.



11 мм



Накладной

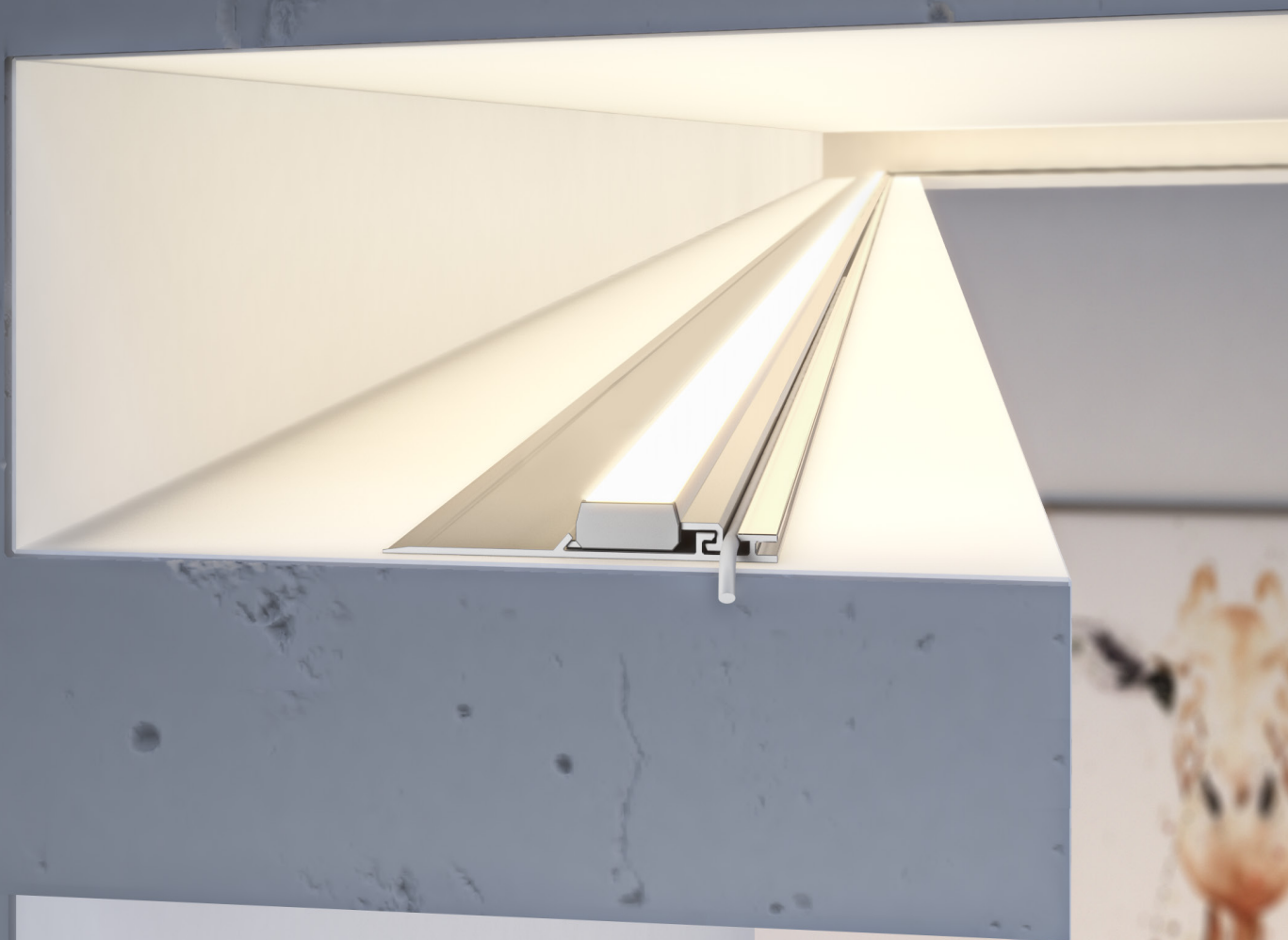
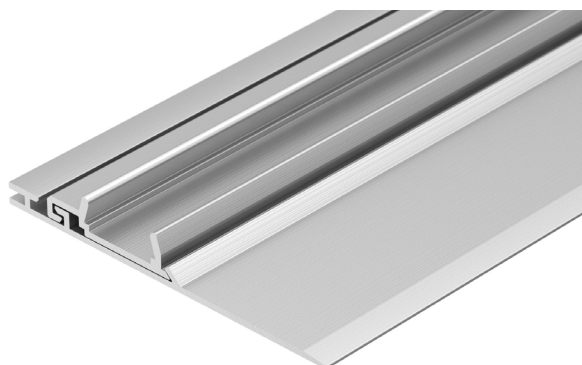
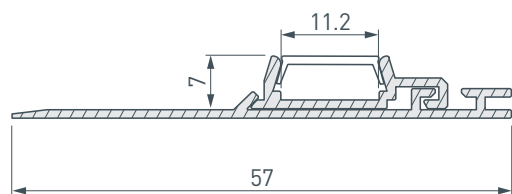


Серебристый

### ПАРАМЕТРЫ






Артикул	<b>021719</b>
Модель	<b>PAK-FLAT-2000</b>
Цвет	 <b>серебристый</b>
Покрытие	<b>без покрытия</b>
Форма (сечение)	<b>фигурный</b>
Назначение	<b>для ГКЛ</b>
Размеры профиля	<b>2000×57×7 мм</b>
Ширина площадки для лент	<b>11.2 мм</b>

# ЧЕРТЕЖ

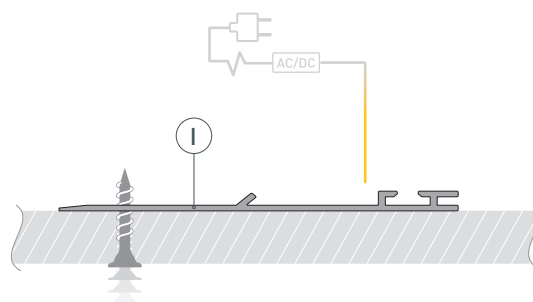


# РУКОВОДСТВО ПО МОНТАЖУ ПРОФИЛЯ

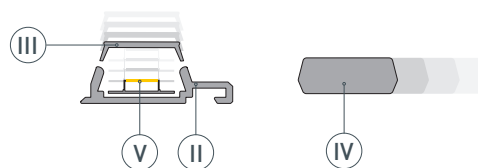
Установка профиля в гипсокартон  
Необходимые компоненты:

- |   |   |                     |   |   |                    |
|---|---|---------------------|---|---|--------------------|
| Ⓘ |  | Профиль             | Ⓓ |  | Заглушка           |
| Ⓙ |  | Основание для ленты | Ⓥ |  | Светодиодная лента |
| Ⓚ |  | Экран               |   |   |                    |

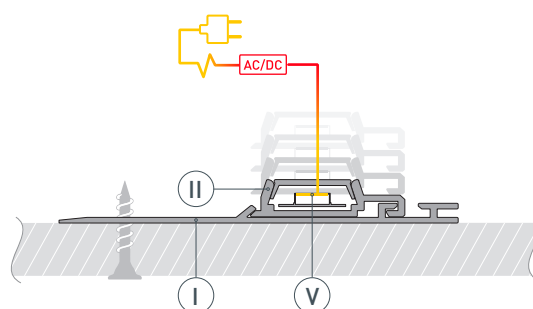
- 1** / Выведите наружу кабель от блока питания для светодиодной ленты. Зафиксируйте профиль Ⓘ на поверхности.



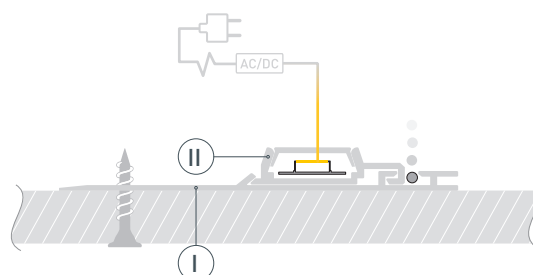
- 2** / Перед приклеиванием светодиодной ленты Ⓥ рекомендуется обезжирить поверхность основания для ленты Ⓙ. Установите на основание для ленты Ⓙ светодиодную ленту Ⓥ, затем экран Ⓚ и заглушки Ⓓ.



- 3** / Подключите светодиодную ленту Ⓥ к источнику питания, строго соблюдая полярность, обозначенную на плате светодиодной ленты. Максимально допустимая для подключения длина отрезка светодиодной ленты указана в инструкции к светодиодной ленте. Для обеспечения равномерного свечения ленты по всей длине рекомендуется подавать питание на светодиодную ленту с двух сторон. Вставьте основание для ленты Ⓙ в профиль Ⓘ.



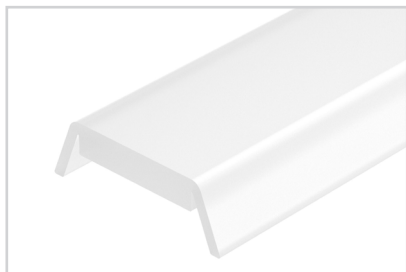
- 4** / Вставьте уплотнительный шнур (в комплекте профиля Ⓘ) в паз профиля Ⓘ для фиксации основания для ленты Ⓙ в профиле Ⓘ.



## СОПУТСТВУЮЩИЕ ТОВАРЫ И АКСЕССУАРЫ

Приобретаются отдельно

Экран



**012037**  
Матовый для PDS, MIC

Экран



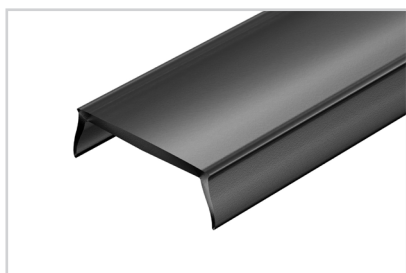
**012036**  
Прозрачный для PDS, MIC

Экран



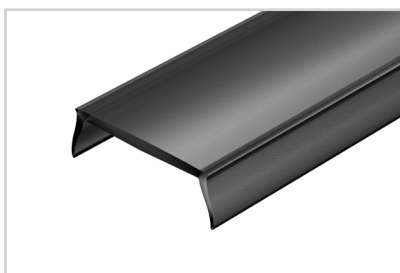
**017448**  
MAT-L матовый для PDS, MIC

Экран



**026854**  
MAT-L-BLACK черный для PDS, MIC

Экран



**033686**  
MAT-L-BLACK-3000 черный для PDS, MIC

Экран



**013280(1)**  
F-KA-2000 матовый для PDS, MIC

Экран



**017449(1)**  
CLEAR-B прозрачный для PDS, MIC

Экран



**018963(1)**  
F-KA-3000 матовый для PDS, MIC

Экран



**030959**  
Матовый для PDS, MIC-3000

## СОПУТСТВУЮЩИЕ ТОВАРЫ И АКСЕССУАРЫ

Приобретаются отдельно

Экран



**013283(1)**

F-KA-2000 прозрачный для PDS, MIC

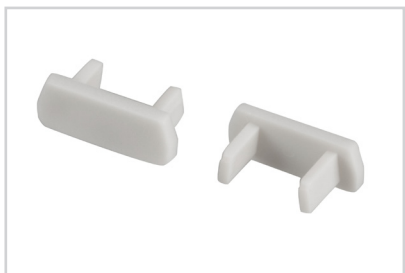
Экран



**021717**

INTER-E матовый для PDS, MIC

Заглушка



**021720**

для ПАК